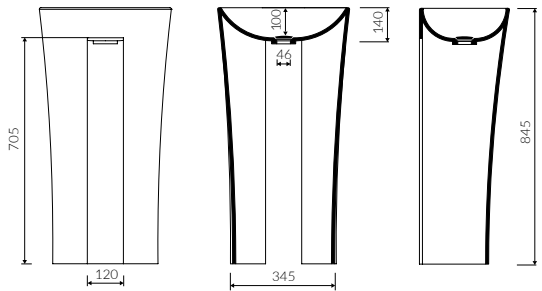
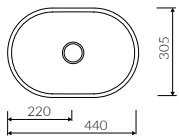




WEGA 44 S

Index: P_S_100_01_0440
L 440 W 305 H 845



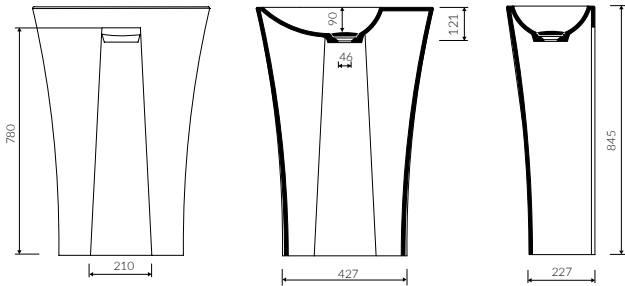
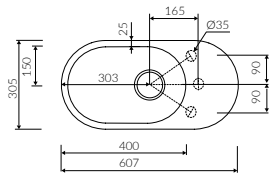
- Mounting method / Sposób montażu:
 - Back to wall floor standing / Stojąca-przyścienna
- Suitable with kind of faucets / Dostosowana do typu baterii:
 - Wall mounted / Ścienna
- Without tap hole / Bez otworu na baterię
- Without overflow / Bez przelewu
- With waste cover / Z płytką
- Use ZCCN syphon to add the possibility of stopping water drainage /
Z możliwością zamknięcia odpływu wody przy zastosowaniu zestawu ZCCN
- Material / Materiał:
 - MINERALICAST®
- Compatible drain systems / Kompatybilny osprzęt:
 - ZPS - ZCS* (*additional fees apply / za dopłatą)
- Weight / Waga: 25 kg

WEGA 60 SL/SR

Left / Lewa Index: P_S_100_02_0607
Right / Prawa Index: P_S_100_02_0607
L 607 W 305 H 845



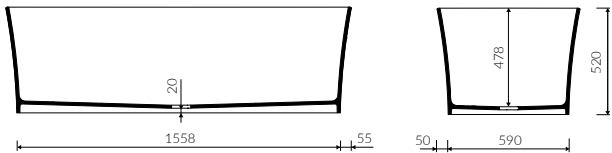
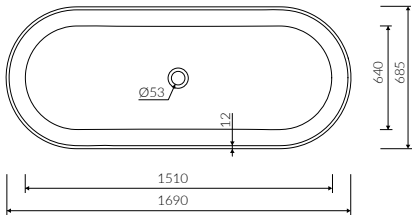
photo / zdjęcie: WEGA 60 SL



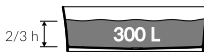
- Mounting method / Sposób montażu:
 - Back to wall floor standing / Stojąca-przyścienna
- Suitable with kind of faucets / Dostosowana do typu baterii:
 - Wall mounted / Ścienna
 - Countertop / Nablatowa
- With or without tap hole / Z otworem lub bez otworu na baterię
- Without overflow / Bez przelewu
- With waste cover / Z płytką
- Use ZCCN syphon to add the possibility of stopping water drainage /
Z możliwością zamknięcia odpływu wody przy zastosowaniu zestawu ZCCN
- Material / Materiał:
 - MINERALICAST®
- Compatible drain systems / Kompatybilny osprzęt:
 - ZPS - ZCS* (*additional fees apply / za dopłatą)
- Weight / Waga: 30 kg

WEGA

Index: P_W_100_04_1690
L 1690 W 685 H 520



- Mounting method / Sposób montażu:
 - Free-standing / Wolnostojąca
- Suitable with kind of faucets / Dostosowana do typu baterii:
 - Wall mounted / Ścienna
 - Floor mounted standing / Podłogowa
- Without tap hole / Bez otworu na baterię
- Without overflow / Bez przelewu
- Material / Materiał:
 - MINERALICAST®
- Compatible drain systems / Kompatybilny osprzęt:
 - SBK/SBKW* (* additional fees apply / za dopłatą)
- To install syphon, drilling below the floor level is required
Przy montażu syfonu konieczność ingerencji w podłoże



Weight / Waga: 118 kg
Weight with water / Waga z wodą: 418 kg