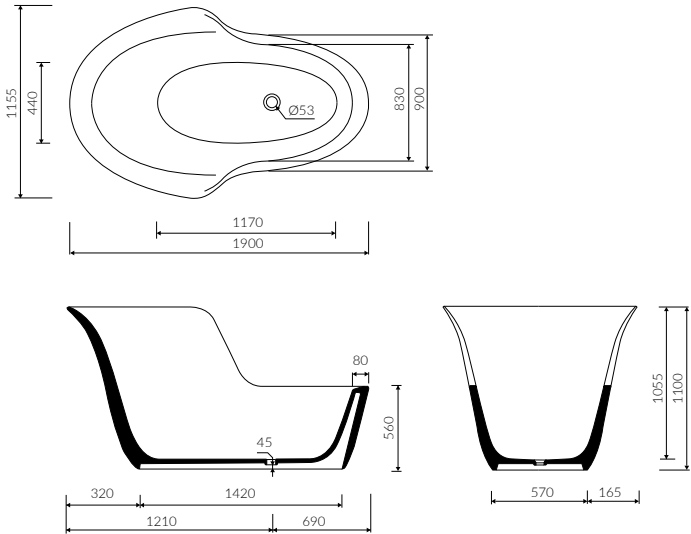




JENA

Index: P_W_043_02_1900
L 1900 W 1155 H 1100



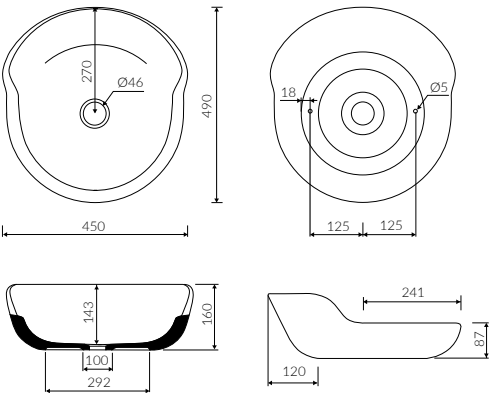
- Mounting method / Sposób montażu:
 - Free-standing / Wolnostojąca
- Suitable with kind of faucets / Dostosowana do typu baterii:
 - Wall mounted / Ścienna
 - Floor mounted standing / Podłogowa
- Without tap hole / Bez otworu na baterię
- Without overflow / Bez przelewu
- Material / Materiał:
 - MINERALICAST®
- Compatible drain systems / Kompatybilny osprzęt:
 - SBK/SBKW* (*additional fees apply / za dopłatą)
- To install syphon, drilling below the floor level is required
Przy montażu syfonu konieczność ingerencji w podłogę



Weight / Waga: 200 kg
Weight with water / Waga z wodą: 627 kg

JENA

Index: P_U_043_01_0450
L 450 W 490 H 160



- Mounting method / Sposób montażu:
 - Countertop / Nablatowa
- Suitable with kind of faucets / Dostosowana do typu baterii:
 - Wall mounted / Ścienna
 - Countertop / Nablatowa
- Without tap hole / Bez otworu na baterię
- Without overflow / Bez przelewu
- Material / Materiał:
 - MINERALICAST®
 - MONOCAST®
- Compatible drain systems / Kompatybilny osprzęt:
 - ZPC* - ZPW* - ZCC* - Easy Clean* - ZCCN* (*additional fees apply / za dopłatą)
- Waga: 12,5 kg

MONOCAST®
dimensions (smaller by 0,5%-0,6%) / wymiary (mniejsze o 0,5%-0,6%)
weight (lighter by 15%-25%) / waga (lżejsze o 15%-25%)