

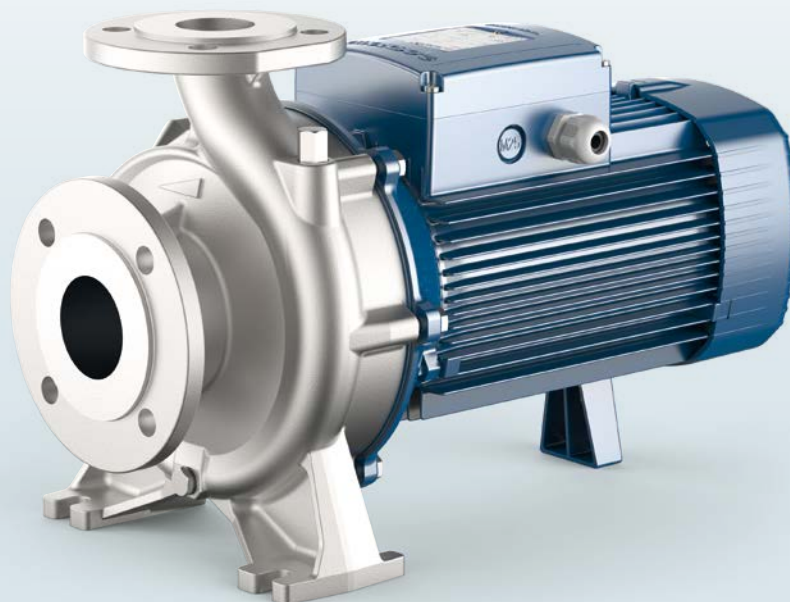


Tiszta vízhez



Ipari használat

※ Szivattyú AISI 316  
rozsdamentes acélból



### TELJESÍTMÉNYTARTOMÁNY

- Szállítási teljesítmény **2200 l/perc-ig** (132 m<sup>3</sup>/h)
- Emelési magasság **37 m-ig**
- **4 és 7,5 kW** közötti teljesítmény

### ÜZEMBE HELYEZÉS ÉS HASZNÁLAT

Ajánlottak kémiaiag agresszív de tiszta, a szivattyú elemeivel kompatibilis folyadékok szivattyúzására.

- Vízellátás
- Nyomásfokozás
- Öntözés
- Vízkeringetés klimatizáló berendezésekben
- Mosó berendezés
- Tűzoltó berendezés
- Ipar
- Mezőgazdaság

### ELEKTROMOS MOTOR

A háromfázisú elektromos szivattyúk újonnan kifejlesztett, inverteres működésre tervezett villanymotorokkal vannak

felszerelve, amelyek kiegyensúlyozott és csendes működést garantálnak.

**IE3** hatékonysági osztály a háromfázisú motorok esetében,  
**IE2** hatékonysági osztály az egyfázisú motorok esetében,  
F osztályú szigetelés és IP55 védelem.

### HASZNÁLATI KORLÁTOK

- Manometrikus szívómélység **7 m-ig**
- Folyadék hőmérséklet **-10 °C -tól +90 °C-ig**
- Környezeti hőmérséklet **-10 °C -tól +40 °C-ig**
- Maximális nyomás a szivattyúházban **10 bar** (PN10)

### MEGRENDELHETŐ VÁLTOZATOK

- ※ Speciális tengelytömítés
- ※ Eltérő feszültség vagy 60 Hz frekvencia
- ※ Magasabb vagy alacsonyabb hőmérsékletű folyadékokhoz
- ※ Magasabb vagy alacsonyabb hőmérsékletű környezetekhez

### TELJESÍTMÉNYADATOK

MEI ≥ 0.40 **50 Hz**

TÍPUS	TELJ. (P <sub>2</sub> )			SZÁLLÍTÁSI TELJESÍTMÉNY					
Háromfázisú	kW	HP	3~	Q l/perc	H m	Q l/perc	H m	Q l/perc	H m
F 50/160C-I	4	5.5	IE3	300	27	800	20	1000	16
F 50/160B-I	5.5	7.5		300	32	900	26	1100	21
F 50/160A-I	7.5	10		300	37	900	32	1100	27
F 65/125C-I	4	5.5	IE3	600	16	1600	12.5	1800	11
F 65/125B-I	5.5	7.5		600	18	1800	14.5	2000	13
F 65/125A-I	7.5	10		600	23	1800	21	2200	18

Q = Szállított mennyiség H = Teljes manometrikus magasság HS = Szívómélység

Jelleggörbe tolerancia az EN ISO 9906 Grado 3B. szerint

## FELÉPÍTÉSI JELLEMZŐK

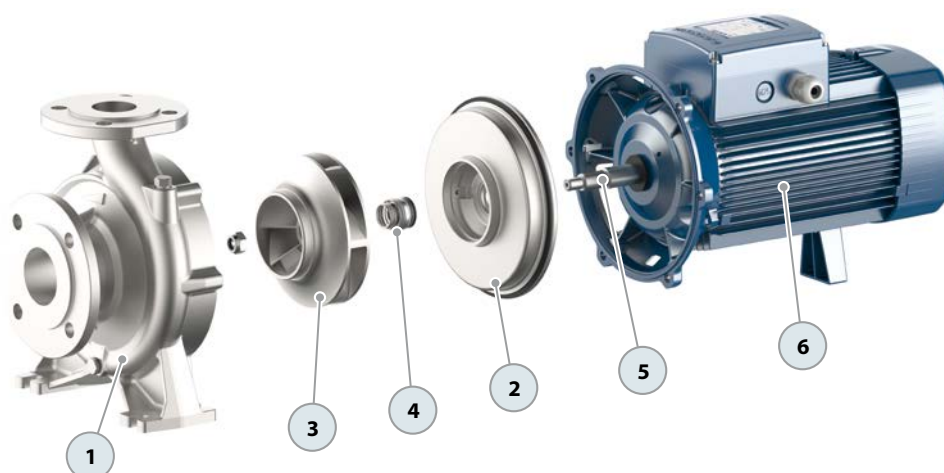
1	Szivattyúház	Rozsdamentes acél <b>AISI 316</b>		
2	Szivattyúpajzs	Rozsdamentes acél <b>AISI 316</b>		
3	Járókerék	Rozsdamentes acél <b>AISI 316</b>		
4	Tengelytömítés	TÍPUS <b>FN-24SV</b>	Tengely Ø 24 mm	Anyagok Szilícium-karbid / Szilícium-karbid / Viton
5	Motortengely	Rozsdamentes acél <b>AISI 316L</b>		

## 6 Elektromos motor

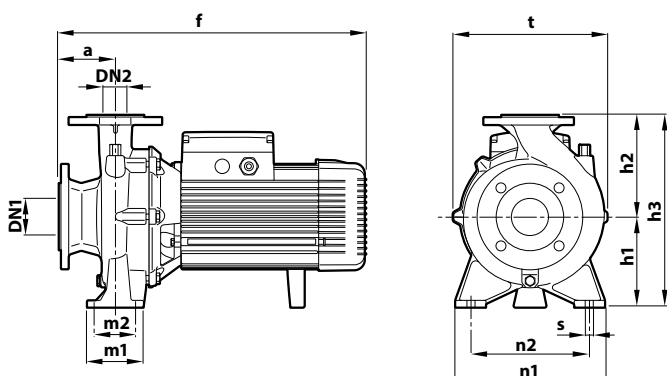
Háromfázisú 230/400 V - 50 Hz 4 kW esetén  
400/690 V - 50 Hz 5,5 és 7,5 kW között

※ Az elektromos szivattyúk **IE3** hatékonysági osztályú, nagy hatásfokú motorokkal (IEC 60034-30-1) vannak felszerelve.

Folyamatos működés **S1**



## MÉRETEK ÉS SÚLYOK



## ABSZORPCIÓ

TÍPUS	FESZÜLTÉS			
Háromfázisú	230 V - Δ	400 V - Δ	400 V - Δ	690 V - Δ
F 50/160C-I	15.7 A	9.1 A	–	–
F 50/160B-I	–	–	12.3 A	7.1 A
F 50/160A-I	–	–	15.5 A	9.0 A
F 65/125C-I	17.3 A	10.0 A	–	–
F 65/125B-I	–	–	12.0 A	6.9 A
F 65/125A-I	–	–	16.5 A	9.5 A

TÍPUS	CSATL.		MÉRETEK mm											kg	
Háromfázisú	DN1	DN2	a	f	h1	h2	h3	t	n1	n2	m1	m2	s	3~	
F 50/160C-I	65	50	100	498	160	180	340	269	265	212	100	70	14	49.0	
F 50/160B-I				548										55.0	
F 50/160A-I				520										62.0	
F 65/125C-I	80	65		520				291	280		212	125		95	58.2
F 65/125B-I				570											62.1
F 65/125A-I				570											68.0



Tiszta vízhez



Ipari használat



### TELJESÍTMÉNYTARTOMÁNY

- Szállítási teljesítmény **2900 l/perc-ig** (174 m<sup>3</sup>/h)
- Emelési magasság **23.8 m-ig**
- Teljesítmény **0,37 és 9,2 kW** között

### ÜZEMBE HELYEZÉS ÉS HASZNÁLAT

Ajánlottak tiszta, a szivattyú elemeivel kémiaiilag semleges folyadékok szivattyúzására.

- Vízellátás
- Nyomásfokozás
- Öntözés
- Vízkeringetés klimatizáló berendezésekben
- Mosó berendezés
- Tűzoltó berendezés
- Ipar
- Mezőgazdaság

A telepítést jól szellőző, zárt helyen vagy más módon az időjárástól védett helyen kell elvégezni.

### ELEKTROMOS MOTOR

A háromfázisú elektromos szivattyúk újonnan kifejlesztett, inverteres működésre tervezett villanymotorokkal vannak felszerelve, amelyek kiegyensúlyozott és csendes működést garantálnak.

**IE3** hatékonysági osztály a háromfázisú motorok esetében, **IE2** hatékonysági osztály az egyfázisú motorok esetében, F osztályú szigetelés és IP55 védettség.

### HASZNÁLATI KORLÁTOK

- Manometrikus szívómélység **7 m-ig**
- Folyadék hőmérséklet **-10 °C -tól +90 °C-ig**
- Környezeti hőmérséklet **-10 °C -tól +40 °C-ig**
- Maximális nyomás a szivattyúházban **10 bar** (PN10)

### MEGRENDELHETŐ VÁLTOZATOK

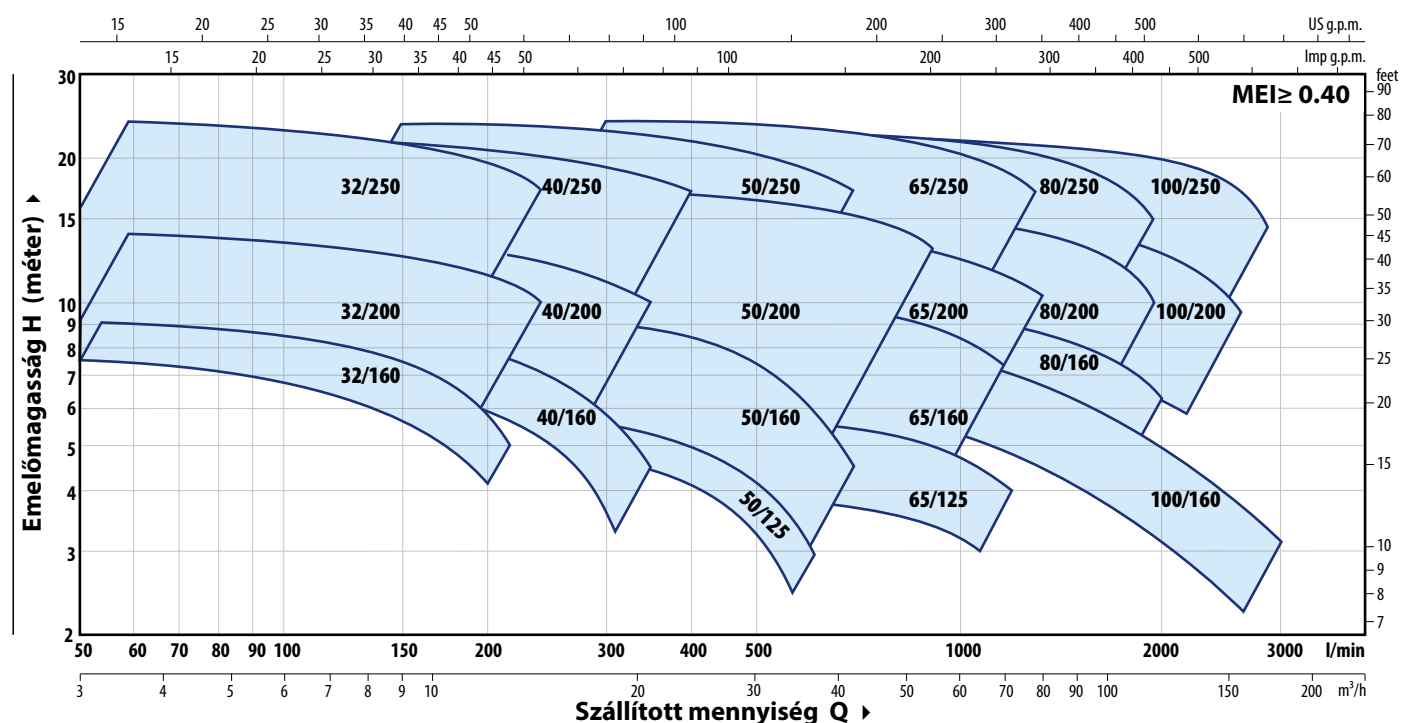
- ✗ **Eltérő feszültség** vagy 60 Hz
- ✗ **Magasabb vagy alacsonyabb hőmérsékletű folyadékokhoz**
- ✗ **Magasabb vagy alacsonyabb hőmérsékletű környezetekhez**
- ✗ **Csőkarima ellendarab készlet**, mely magában foglalja a csavarokat, anyát és tömítéseket



**n= 1450 perc<sup>-1</sup>**

**TELJESÍTMÉNY TARTOMÁNY – n= 1450 perc<sup>-1</sup>**

**50 Hz**



**TELJESÍTMÉNYADATOK – n= 1450 perc<sup>-1</sup>**

**50 Hz**

TÍPUS Háromfázisú	TELJ. (P <sub>2</sub> )		SZÁLLÍTÁSI TELJESÍTMÉNY							
	kW	HP	Q l/perc	H m	Q l/perc	H m	Q l/perc	H m	Q l/perc	H m
F4-32/160B	0.37	0.5	50	7.5	165	5.6	200	4.5		
F4-32/160A	0.37	0.5	50	9	175	6.8	225	5		
F4-32/200B	0.75	1	50	12.5	230	9.5	250	9		
F4-32/200A	1.1	1.5	50	14	240	10.8	250	10.5		
F4-32/200BH	0.75	1	50	11.3	140	9.6	150	9.2		
F4-32/200AH	0.75	1	50	13.8	150	11.5	160	11		
F4-32/250C	1.1	1.5	50	18.4	220	15	220	15		
F4-32/250B	1.5	2	50	21.7	250	17.4	250	17.4		
F4-32/250A	2.2	3	50	23.8	270	18.7	270	18.7		
F4-40/160B	0.37	0.5	50	7.5	220	6.0	320	3.5		
F4-40/160A	0.55	0.75	50	9	245	7.1	350	4.5		
F4-40/200B	0.75	1	50	11.5	280	8.9	350	7		
F4-40/200A	1.1	1.5	50	13.8	310	10.9	350	10		
F4-40/250C	1.1	1.5	50	15.5	320	12.4	400	10		
F4-40/250B	1.5	2	50	17.5	330	14.2	400	12		
F4-40/250A	2.2	3	50	22	380	17.5	400	17		
F4-50/125B	0.55	0.75	150	5	420	4.0	600	2		
F4-50/125A	0.55	0.75	150	6	450	4.8	600	3		
F4-50/160B	0.75	1	150	8	440	6.5	650	3.8		
F4-50/160A	1.1	1.5	150	9.3	460	7.8	700	4.5		
F4-50/200C	1.5	2	200	11	660	9.3	850	7.5		
F4-50/200B	2.2	3	200	13	720	10.9	850	9.5		
F4-50/200A	2.2	3	200	15	770	12.8	900	11.2		
F4-50/200AR	3	4	200	17	800	14.5	900	13.2		
F4-50/250D	1.1	1.5	150	12.5	425	10.1	650	5		
F4-50/250C	1.5	2	150	14	450	11.2	700	5		
F4-50/250B	2.2	3	150	18	510	14.6	700	10.5		
F4-50/250A	2.2	3	150	20	550	16.3	700	13		
F4-50/250AR	3	4	150	23.5	570	19.9	700	17		

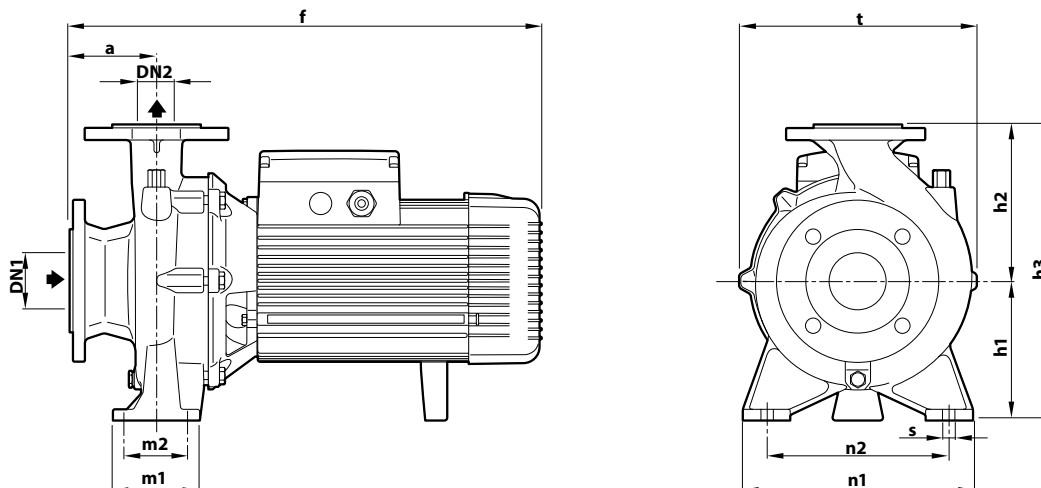
TÍPUS Háromfázisú	TELJ. (P <sub>2</sub> )		SZÁLLÍTÁSI TELJESÍTMÉNY							
	kW	HP	Q l/perc	H m	Q l/perc	H m	Q l/perc	H m	Q l/perc	H m
F4-65/125B	0.75	1	300	4.7	900	3.8	1100	3		
F4-65/125A	1.1	1.5	300	5.7	1000	4.7	1200	4		
F4-65/160C	1.1	1.5	300	8	910	6.7	1100	5.5		
F4-65/160B	1.5	2	300	9.1	950	7.6	1200	5.7		
F4-65/160A	2.2	3	300	10.1	990	8.5	1200	7		
F4-65/200A	2.2	3	300	12	1100	9.6	1250	8.5		
F4-65/200AR	3	4	300	14	1140	11.2	1300	10		
F4-65/250B	4	5.5	200	21.8	980	18.8	1250	15.5		
F4-65/250A	5.5	7.5	200	23.5	1000	20.6	1300	17		
F4-80/160D	1.5	2	300	6.3	1400	4.8	2000	2.5		
F4-80/160C	2.2	3	300	7.5	1480	5.7	2000	3.8		
F4-80/160B	2.2	3	300	8.8	1580	6.8	2000	5		
F4-80/160A	3	4	300	10	1660	7.7	2000	6.2		
F4-80/200B	4	5.5	300	14	1540	10.9	1800	9		
F4-80/200A	5.5	7.5	300	15.5	1625	12.6	1900	10.5		
F4-80/250B	5.5	7.5	300	19.5	1500	16.1	1800	13.5		
F4-80/250A	7.5	10	300	22	1400	19.9	1950	15		
F4-100/160B	2.2	3	400	8.3	1950	5.7	2600	3.5		
F4-100/160A	3	4	400	10	2060	6.9	2800	4.7		
F4-100/200C	4	5.5	400	12.7	1850	9.6	2300	7		
F4-100/200B	5.5	7.5	400	14.2	1950	10.9	2400	8.5		
F4-100/200A	5.5	7.5	400	15.8	2050	12.6	2600	9.5		
F4-100/250B	7.5	10	400	18.5	1950	15.9	2600	11.5		
F4-100/250A	9.2	12.5	400	22	2100	19.3	2900	13.5		

Q = Szállított mennyiség

H = Teljes manometrikus magasság

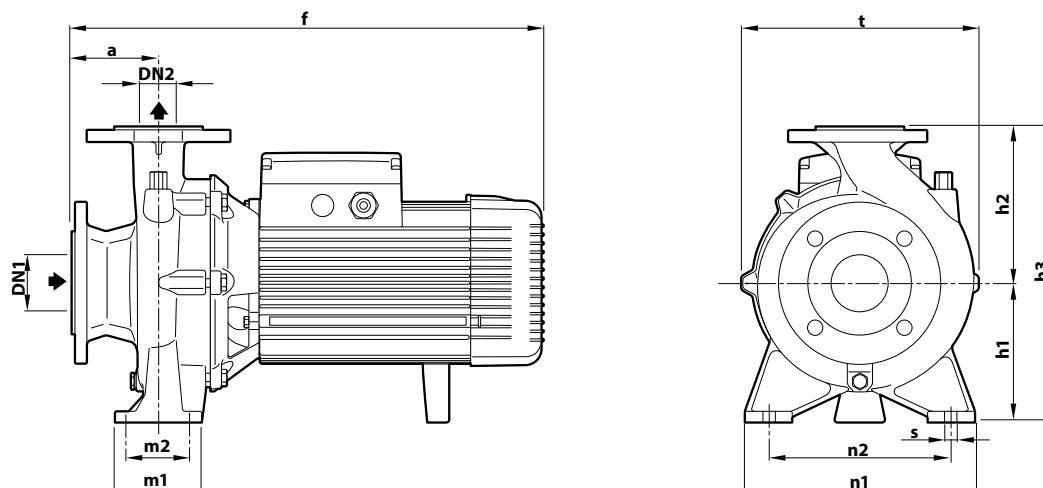
Jelleggörbe tolerancia az EN ISO 9906 Grado 3B. szerint.

### MÉRETEK ÉS SÚLYOK



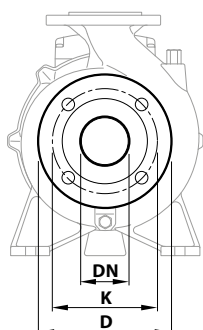
TÍPUS	CSATL.		MÉRETEK mm											kg		
Háromfázisú	DN1	DN2	a	f	h3	h1	h2	t	n2	n1	m1	m2	s			
F4-32/160B	50	32	80	412	292	132	160	242	190	240	100	70	14	31.2		
F4-32/160A														31.2		
F4-32/200B														43.0		
F4-32/200A														43.5		
F4-32/200BH														37.9		
F4-32/200AH														42.4		
F4-32/250C			100	531	405	180	225	330	250	320	125	95		64.1		
F4-32/250B														63.1		
F4-32/250A				581										68.7		
F4-40/160B	65	40	80	412	292	132	160	240	190	240	100	70	14	32.5		
F4-40/160A														32.9		
F4-40/200B			100	498	340	160	180	275	212	265				46.0		
F4-40/200A											46.2					
F4-40/250C														60.1		
F4-40/250B				531	405	180	225	328	250	320	125			95	60.1	
F4-40/250A			581											72.4		
F4-50/125B	65	50	100	431	292	132	160	242	190	240	100	70	14	32.2		
F4-50/125A														32.2		
F4-50/160B				498	340	160	180	269	212	265				44.4		
F4-50/160A														44.6		
F4-50/200C				538										59.2		
F4-50/200B						200	316	250	320	125				95	68.3	
F4-50/200A				589	360						68.5					
F4-50/200AR															68.8	
F4-50/250D															59.9	
F4-50/250C				531											63.3	
F4-50/250B						405	180	225	337	250	320			125	95	68.7
F4-50/250A				581												
F4-50/250AR													78.0			
F4-65/125B	80	65	100	520	340	160	180	291	212	280	125	95	14	50.2		
F4-65/125A															50.4	
F4-65/160C				542	360		200	300						55.0		
F4-65/160B									58.7							
F4-65/160A				592					65.0							
F4-65/200A									72.0							
F4-65/200AR				595	405	180	225	340	250	320	78.4					
F4-65/250B														111.2		
F4-65/250A				680	450	200	250	373	280	360	160	120	18	139.6		

## MÉRETEK ÉS SÚLYOK



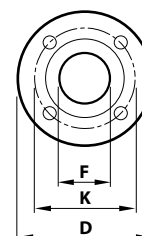
TÍPUS	CSATL.		MÉRETEK mm											kg							
Háromfázisú	DN1	DN2	a	f	h3	h1	h2	t	n2	n1	m1	m2	s								
F4-80/160D	100	80	125	574	405	180	225	330	250	320	125	95	14	66.0							
F4-80/160C				624										430	250	360	280	345	67.3		
F4-80/160B																			70.0		
F4-80/160A				76.4																	
F4-80/200B				709	480	200	280	405	315	400	160	120	18	100.0							
F4-80/200A				727	480	200	280	405	315	400	160	120	18	130.2							
F4-80/250B			125	100	125	638	480	200	280	362	280	360	160	120	18	123.0					
F4-80/250A																137.6					
F4-100/160B	125	100	125	711	505	225	280	391	315	400	160	120	18	96.2							
F4-100/160A														140	747	505	225	422	315	400	97.0
F4-100/200C																					124.1
F4-100/200B																					116.0
F4-100/200A				122.0																	
F4-100/250B			143.0																		
F4-100/250A			156.0																		

## SZÍVÓ- ÉS NYOMÓOLDALI KARIMÁS CSATLAKOZÁS



DN CSŐKAR.	D	K	FURATOK	
mm	mm	mm	N°	Ø (mm)
32	140	100	4	18
40	150	110		
50	165	125		
65	185	145		
80	200	160	8	18
100	220	180		
125	250	210		

## CSŐKARIMA ELLENDARAB (KÜLÖN IS RENDELHETŐ)



DN CSŐKAR.	F	D	K	FURATOK	
mm	CSŐKARIMA	mm	mm	N°	Ø (mm)
32	1¼"	140	100	4	18
40	1½"	150	110		
50	2"	165	125		
65	2½"	185	145		
80	3"	200	160	8	18
100	4"	220	180		
125	5"	250	210		



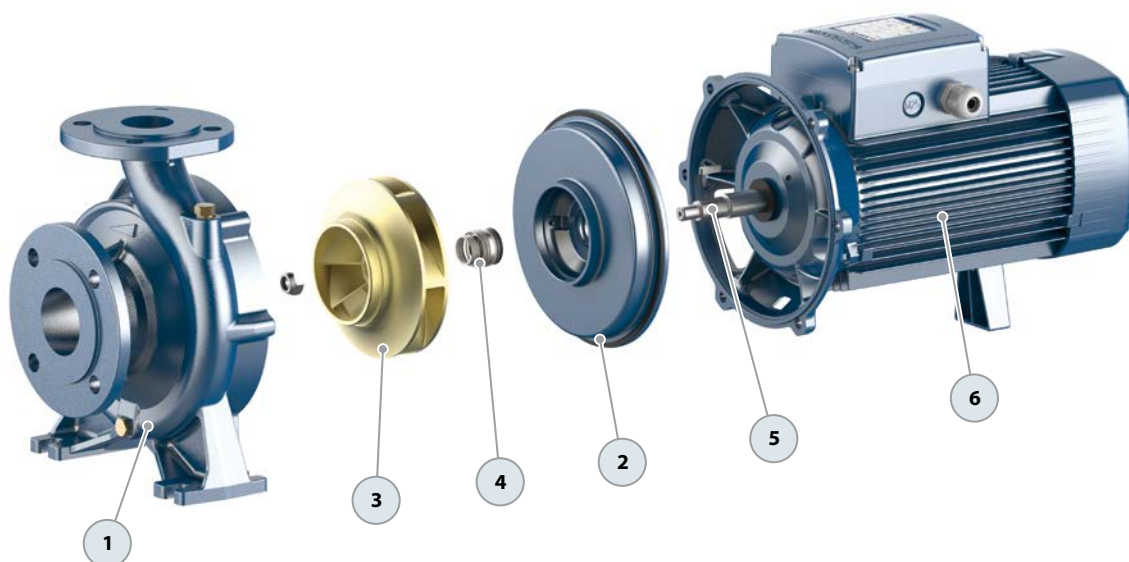
## ABSZORPCIÓ

TÍPUS	FESZÜLTSG	
	230 V - Δ	400 V - 人
F4-32/160B	1.9 A	1.1 A
F4-32/160A	2.2 A	1.3 A
F4-32/200B	3.6 A	2.1 A
F4-32/200A	4.0 A	2.3 A
F4-32/200BH	3.3 A	1.9 A
F4-32/200AH	3.5 A	2.0 A
F4-32/250C	5.7 A	3.3 A
F4-32/250B	7.3 A	4.2 A
F4-32/250A	9.5 A	5.5 A
F4-40/160B	1.7 A	1.0 A
F4-40/160A	2.8 A	1.6 A
F4-40/200B	3.6 A	2.1 A
F4-40/200A	4.2 A	2.4 A
F4-40/250C	5.5 A	3.2 A
F4-40/250B	6.1 A	3.5 A
F4-40/250A	9.5 A	5.5 A
F4-50/125B	2.2 A	1.3 A
F4-50/125A	2.6 A	1.5 A
F4-50/160B	3.3 A	1.9 A
F4-50/160A	4.2 A	2.4 A
F4-50/200C	6.1 A	3.5 A
F4-50/200B	8.0 A	4.6 A
F4-50/200A	9.0 A	5.2 A
F4-50/200AR	10.6 A	6.1 A
F4-50/250D	4.8 A	2.8 A
F4-50/250C	5.9 A	3.4 A
F4-50/250B	9.9 A	5.7 A
F4-50/250A	11.1 A	6.4 A
F4-50/250AR	11.8 A	6.8 A
F4-65/125B	3.6 A	2.1 A
F4-65/125A	4.5 A	2.6 A
F4-65/160C	5.2 A	3.0 A
F4-65/160B	5.9 A	3.4 A
F4-65/160A	7.8 A	4.5 A

TÍPUS	FESZÜLTSG	
	230 V - Δ	400 V - 人
F4-65/200A	9.0 A	5.2 A
F4-65/200AR	11.8 A	6.8 A
F4-65/250B	17.3 A	10.0 A
F4-65/250A	21.7 A	13.5 A
F4-80/160D	5.9 A	3.4 A
F4-80/160C	10.0 A	5.8 A
F4-80/160B	10.2 A	5.9 A
F4-80/160A	10.6 A	6.1 A
F4-80/200B	13.8 A	8.0 A
F4-80/200A	18.2 A	10.5 A
F4-80/250B	20.8 A	12.5 A
F4-80/250A	25.6 A	14.8 A
F4-100/160B	9.0 A	5.2 A
F4-100/160A	13.0 A	7.5 A
F4-100/200C	14.2 A	8.2 A
F4-100/200B	17.8 A	10.3 A
F4-100/200A	20.8 A	12.0 A
F4-100/250B	26.8 A	15.5 A
F4-100/250A	34.1 A	19.7 A

## FELÉPÍTÉSI JELLEMZŐK

<b>1 Szivattyúház</b>	Öntvény, szívó és nyomóoldali csőkarimával szerelve			
<b>2 Szivattyúpajzs</b>	Öntvény			
<b>3 Járókerék</b>	Rézötvözet az F4-32/160 - 32/200 - 40/160 - 40/200 - 50/125 - 50/160 eseteiben			
	Öntvény az F4-32/250 - 40/250 - 50/200 - 50/250 - 65/125 - 65/160 - 65/200 - 65/250 F4-80/160 - 80/200 - 80/250 - 100/160 - 100/200 - 100/250 eseteiben			
<b>4 Tengelytömítés</b>	Szivattyú	Tömítés	Tengely	Anyagok
	F4-32/160	<b>FN-20</b>	Ø 20 mm	Grafit / Kerámia / NBR
	F4-40/160			
	F4-50/125			
	F4-32/200	<b>FN-24</b>	Ø 24 mm	Grafit / Kerámia / NBR
	F4-40/200			
	F4-50/160			
	F4-65/125			
	F4-50/200	<b>FN-32 NU</b>	Ø 32 mm	Grafit / Kerámia / NBR
	F4-65/200			
	F4-65/160			
	F4-80/160			
	F4-100/160			
	F4-32/250	<b>FN-38</b>	Ø 38 mm	Grafit / Kerámia / NBR
	F4-40/250			
	F4-50/250			
	F4-65/250	<b>FN-40 NU</b>	Ø 40 mm	Grafit / Kerámia / NBR
	F4-80/200			
	F4-100/200	<b>FH-45 NU</b>	Ø 45 mm	Grafit / Kerámia / NBR
	F4-80/250			
	F4-100/250			
<b>5 Motortengely</b>	Rozsdamentes acél <b>AISI 431</b>			
<b>6 Elektromos motor</b>	<b>F4:</b> 4 pólusú háromfázisú 230/400 V - 50 Hz ※ Az elektromos szivattyúk <b>IE3</b> hatékonysági osztályú, nagy hatásfokú motorokkal (IEC 60034-30-1) vannak felszerelve. Folyamatos működés <b>S1</b>			







Tiszta vízhez



Lakossági használat



Ipari használat



Mezőgazdasági használat



### TELJESÍTMÉNYTARTOMÁNY

- Szállítási teljesítmény **5750 l/perc-ig** (345 m<sup>3</sup>/h)
- Emelési magasság **98 m-ig**

### ÜZEMBE HELYEZÉS ÉS HASZNÁLAT

Szabványosított centrifugálszivattyúk az EN733 szabvány szerint gyártott tartószerkezettel.

Ajánlott tiszta, a szivattyú elemeivel kémiaileg semleges folyadékok szivattyúzása.

Használat:

- **Vízellátás**
- **Nyomásfokozás**
- **Öntözés**
- **Tűzoltó berendezés**
- **Ipar**
- **Mezőgazdaság**
- **Lakossági, ipari és mezőgazdasági szektorban való felhasználásra**
- **Légkondicionáló, hűtő, fűtő és keringtető rendszerekhez**

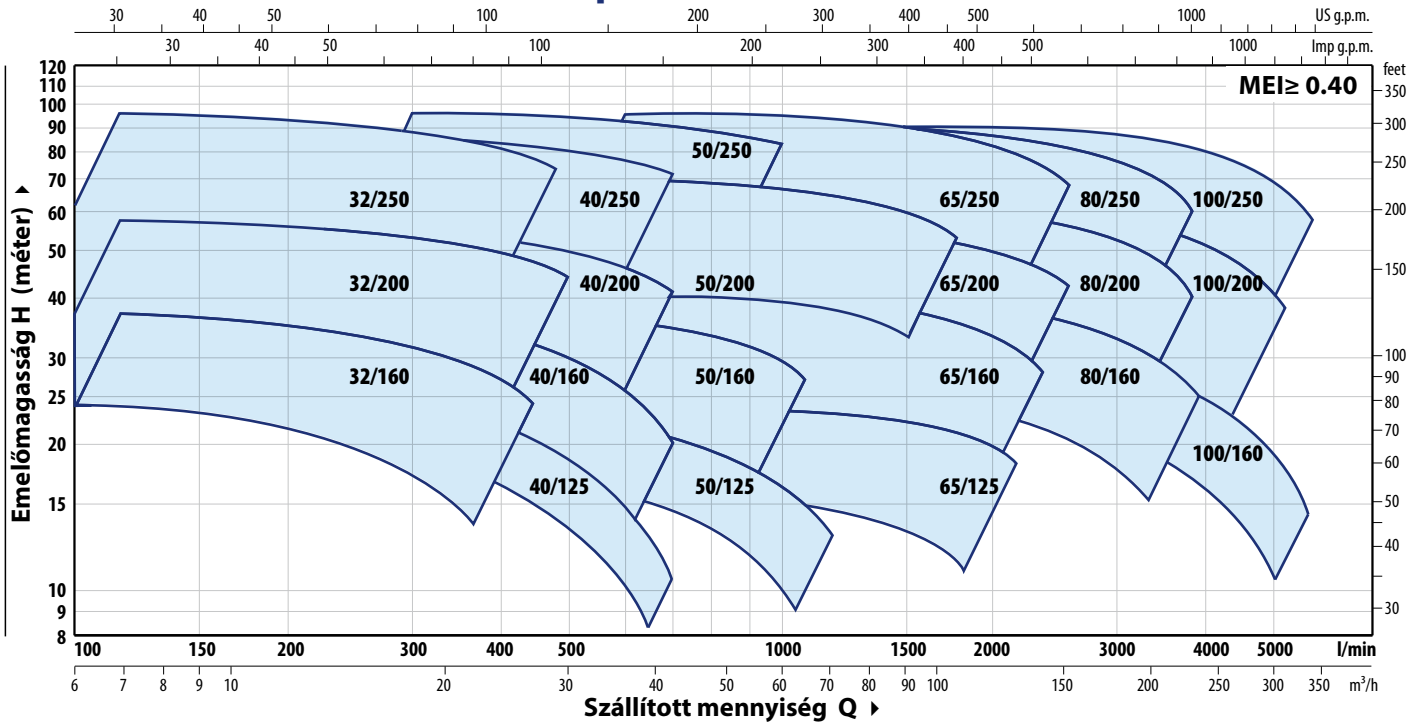
### HASZNÁLATI KORLÁTOK

- Manometrikus szívómélység **7 m-ig**
- Folyadék hőmérséklet **-10 °C** -tól **+90 °C-ig**
- Maximális nyomás a szivattyúházban **10 bar** (PN10)

### MEGRENDELHETŐ VÁLTOZATOK

- ✗ Speciális tengelytömítés
- ✗ Eltérő feszültség vagy 60 Hz frekvencia
- ✗ Magasabb vagy alacsonyabb hőmérsékletű folyadékokhoz
- ✗ Magasabb vagy alacsonyabb hőmérsékletű környezetekhez
- ✗ Csőkarima ellendarab készlet, mely magában foglalja a csavarokat, anyát és tömítéseket

## TELJESÍTMÉNYTARTOMÁNY – n= 2900 perc<sup>-1</sup>



## TELJESÍTMÉNY ADATOK – n= 2900 perc<sup>-1</sup>

TÍPUS	ÖSSZEÉPÍTHETŐ MOTOR		SZÁLLÍTÁSI TELJESÍTMÉNY n= 2900 perc <sup>-1</sup>					
	kW	HP	Q m³/h	H m	Q m³/h	H m	Q m³/h	H m
FG2-32/160C	1.5	2	6	24	16	19.8	21	14
FG2-32/160B	2.2	3	6	30	18	23.6	24	17
FG2-32/160A	3	4	6	37	20.4	30.2	27	24
FG2-32/200C	4	5.5	6	44	27	31.5	27	31.5
FG2-32/200B	5.5	7.5	6	51	28	37.7	30	36
FG2-32/200A	7.5	10	6	57	29	45.3	30	44
FG2-32/200BH	3	4	6	45	17	38.4	18	37
FG2-32/200AH	4	5.5	6	55	18	46.1	19.2	44
FG2-32/250C	9.2	12.5	6	75	28	58.6	27	60
FG2-32/250B	11	15	6	87	32	67.6	30	70
FG2-32/250A	15	20	6	97	35	73.6	30	80
FG2-40/125C	1.1	1.5	6	16	23	12.0	33	6
FG2-40/125B	1.5	2	6	20.5	26	15.1	36	9
FG2-40/125A	2.2	3	6	26	29	19.3	42	10
FG2-40/160C	2.2	3	6	27	25	22.0	36	14
FG2-40/160B	3	4	6	32	27	25.9	36	20
FG2-40/160A	4	5.5	6	38	30	30.2	42	20
FG2-40/200B	5.5	7.5	6	47	33	36.3	42	28
FG2-40/200A	7.5	10	6	55	36	46.2	42	41
FG2-40/250C	9.2	12.5	6	64	39	49.9	42	47
FG2-40/250B	11	15	6	71	40	56.8	42	55
FG2-40/250A	15	20	6	88	42	72.0	42	72
FG2-50/125C	2.2	3	18	17.5	49	13.0	72	6
FG2-50/125B	3	4	18	20.7	51	15.6	72	9
FG2-50/125A	4	5.5	18	23.5	55	18.4	72	13
FG2-50/160C	4	5.5	18	27	48	20.7	60	16
FG2-50/160B	5.5	7.5	18	32	52	26.3	72	18
FG2-50/160A	7.5	10	18	37	54	32.1	81	20
FG2-50/200C	11	15	24	44	82	37.0	102	30
FG2-50/200B	15	20	24	52	86	43.7	102	38
FG2-50/200A	18.5	25	24	61	91	52.0	108	45
FG2-50/200AR	22	30	24	69	96	58.2	108	53
FG2-50/250D	9.2	12.5	18	51	53	37.6	54	37
FG2-50/250C	11	15	18	59	60	43.0	60	43
FG2-50/250B	15	20	18	72	60	59.0	60	59
FG2-50/250A	18.5	25	18	85	60	73.0	60	73
FG2-50/250AR	22	30	18	95	60	83.0	60	83

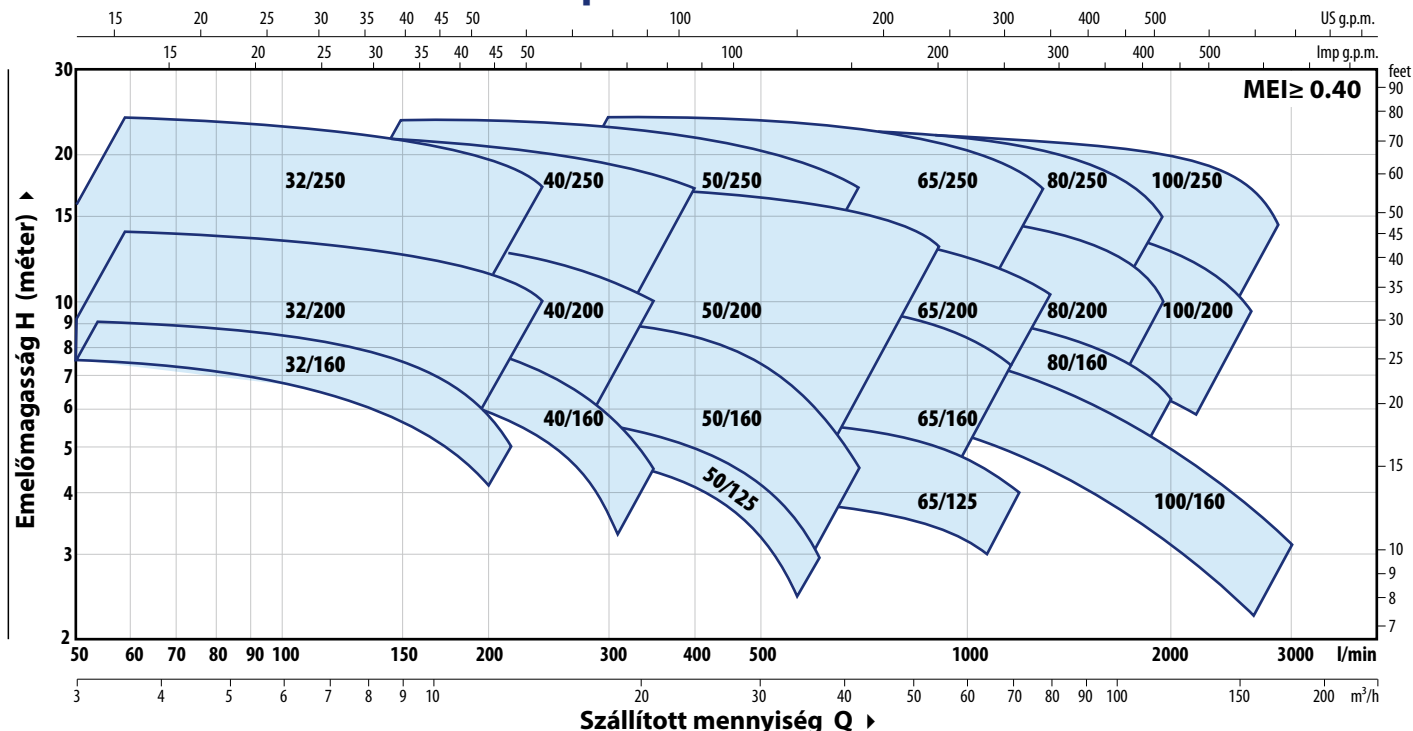
TÍPUS	ÖSSZEÉPÍTHETŐ MOTOR		SZÁLLÍTÁSI TELJESÍTMÉNY n= 2900 perc <sup>-1</sup>					
	kW	HP	Q m³/h	H m	Q m³/h	H m	Q m³/h	H m
FG2-65/125C	4	5.5	36	16	96	12.6	108	11
FG2-65/125B	5.5	7.5	36	18	101	15.4	120	13
FG2-65/125A	7.5	10	36	23	108	20.9	132	18
FG2-65/160C	9.2	12.5	36	32	108	27.0	132	22
FG2-65/160B	11	15	36	36.5	113	30.3	144	23
FG2-65/160A	15	20	36	40.5	114	35.0	144	28
FG2-65/200B	15	20	12	44	129	34.4	144	30.5
FG2-65/200A	18.5	25	12	50	143	38.4	150	36.5
FG2-65/200AR	22	30	12	57	136	47.0	156	42
FG2-65/250C	30	40	24	76	111	64.7	141	53
FG2-65/250B	37	50	24	87	120	74.3	150	62
FG2-65/250A	45	60	24	95	126	80.7	156	68
FG2-80/160D	11	15	30	25	171	19.1	240	10
FG2-80/160C	15	20	30	30	178	23.4	240	15
FG2-80/160B	18.5	25	30	35	185	27.7	240	20
FG2-80/160A	22	30	30	40	190	32.1	240	25
FG2-80/200B	30	40	30	56	166	46.5	219	34.5
FG2-80/200A	37	50	30	62	180	53.0	234	40
FG2-80/250B	45	60	36	77	170	65.9	216	54
FG2-80/250A	55	75	36	88.5	180	77.3	234	60
FG2-100/160C	15	20	60	30	220	20.3	300	12
FG2-100/160B	18.5	25	60	34	234	23.1	312	14.5
FG2-100/160A	22	30	60	38	250	26.4	330	17.5
FG2-100/200C	30	40	48	51	216	39.6	279	28
FG2-100/200B	37	50	48	57	228	44.5	294	33
FG2-100/200A	45	60	48	63	245	50.6	315	38
FG2-100/250B	55	75	48	75	250	62.0	309	48
FG2-100/250A	75	100	48	89	270	76.0	345	58

Q = Szállított mennyiség

H = Teljes manometrikus magasság

Jelleggörbe tolerancia az EN ISO 9906 Grado 3B. szerint

## TELJESÍTMÉNYTARTOMÁNY – n= 1450 perc<sup>-1</sup>



## TELJESÍTMÉNY ADATOK – n= 1450 perc<sup>-1</sup>

TÍPUS	ÖSSZEÉPÍTHETŐ MOTOR		SZÁLLÍTÁSI TELJESÍTMÉNY n= 1450 perc <sup>-1</sup>					
	kW	HP	Q m³/h	H m	Q m³/h	H m	Q m³/h	H m
FG4-32/160C	0.25	0.33	3	6	8	4.8	10.5	3.5
FG4-32/160B	0.37	0.5	3	7.5	9.9	5.6	12	4.5
FG4-32/160A	0.37	0.5	3	9	10.5	6.8	13.5	5
FG4-32/200C	0.55	0.75	3	11	12	8.5	13.5	8
FG4-32/200B	0.75	1	3	12.5	13.8	9.5	15	9
FG4-32/200A	1.1	1.5	3	14	14.4	10.8	15	10.5
FG4-32/200BH	0.75	1	3	11.3	8.4	9.6	9	9.2
FG4-32/200AH	0.75	1	3	13.8	9	11.5	9.6	11
FG4-32/250C	1.1	1.5	3	18.4	13.5	14.8	13.2	15
FG4-32/250B	1.5	2	3	21.7	15	17.4	15	17.4
FG4-32/250A	2.2	3	3	23.8	16.2	18.7	16.2	18.7
FG4-40/160C	0.37	0.5	3	6.5	12	5.5	18	3.5
FG4-40/160B	0.37	0.5	3	7.5	13.2	6.0	19.2	3.5
FG4-40/160A	0.55	0.75	3	9	14.7	7.1	21	4.5
FG4-40/200B	0.75	1	3	11.5	16.8	8.9	21	7
FG4-40/200A	1.1	1.5	3	13.8	18.6	10.9	21	10
FG4-40/250C	1.1	1.5	3	15.5	19.2	12.4	24	10
FG4-40/250B	1.5	2	3	17.5	19.8	14.2	24	12
FG4-40/250A	2.2	3	3	22	22.8	17.5	24	17
FG4-50/125C	0.37	0.5	9	4	24.5	3.3	36	1.5
FG4-50/125B	0.55	0.75	9	5	25.2	4.0	36	2
FG4-50/125A	0.55	0.75	9	6	27	4.8	36	3
FG4-50/160C	0.55	0.75	9	7	25	5	30	4
FG4-50/160B	0.75	1	9	8	26.4	6.5	39	3.8
FG4-50/160A	1.1	1.5	9	9.3	27.6	7.8	42	4.5
FG4-50/200C	1.5	2	12	11	39.6	9.3	51	7.5
FG4-50/200B	2.2	3	12	13	43.2	10.9	51	9.5
FG4-50/200A	2.2	3	12	15	46.2	12.8	54	11.2
FG4-50/200AR	3	4	12	17	48	14.5	54	13.2
FG4-50/250D	1.1	1.5	9	12.5	25.5	10.1	39	5
FG4-50/250C	1.5	2	9	14	27	11.2	42	5
FG4-50/250B	2.2	3	9	18	30.6	14.6	42	10.5
FG4-50/250A	2.2	3	9	20	33	16.3	42	13
FG4-50/250AR	3	4	9	23.5	34.2	19.9	42	17

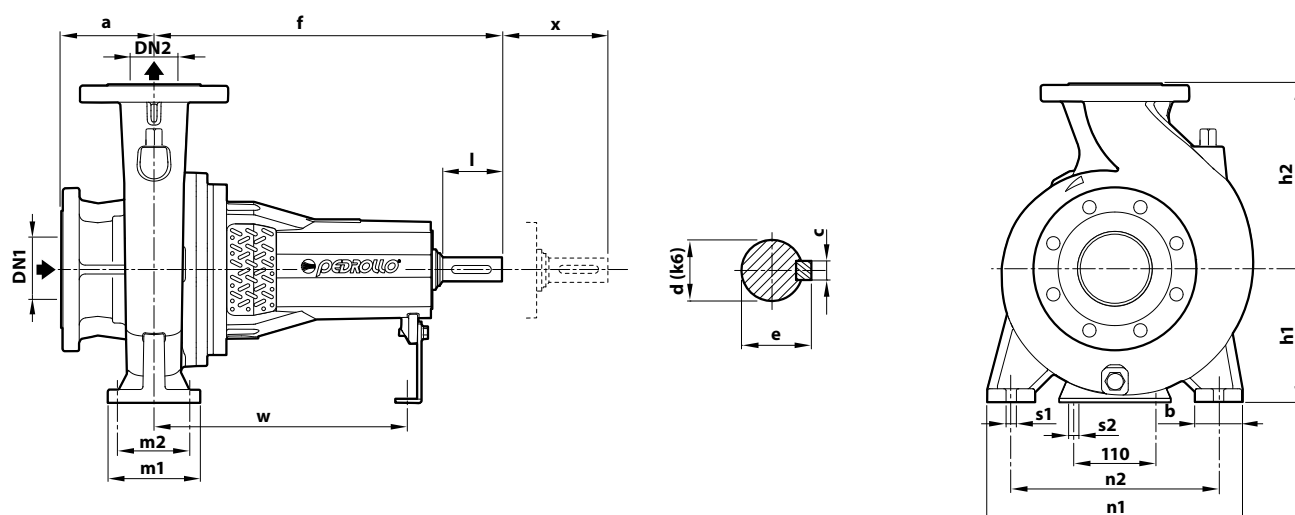
TÍPUS	ÖSSZEÉPÍTHETŐ MOTOR		SZÁLLÍTÁSI TELJESÍTMÉNY n= 1450 perc <sup>-1</sup>					
	kW	HP	Q m³/h	H m	Q m³/h	H m	Q m³/h	H m
FG4-65/125C	0.55	0.75	18	4	48	3.2	5.4	2.5
FG4-65/125B	0.75	1	18	4.7	54	3.8	66	3
FG4-65/125A	1.1	1.5	18	5.7	60	4.7	72	4
FG4-65/160C	1.1	1.5	18	8	54.6	6.7	66	5.5
FG4-65/160B	1.5	2	18	9.1	57	7.6	72	5.7
FG4-65/160A	2.2	3	18	10.1	59.4	8.5	72	7
FG4-65/200B	2.2	3	6	10.7	64.5	8.5	72	7.3
FG4-65/200A	2.2	3	18	12	66	9.6	75	8.5
FG4-65/200AR	3	4	18	14	68.4	11.2	78	10
FG4-65/250C	3	4	12	19	55.5	16.2	70.5	13
FG4-65/250B	4	5.5	12	21.8	58.8	18.8	75	15.5
FG4-65/250A	5.5	7.5	12	23.5	60	20.6	78	17
FG4-80/160D	1.5	2	18	6.3	84	4.8	120	2.5
FG4-80/160C	2.2	3	18	7.5	88.8	5.7	120	3.8
FG4-80/160B	2.2	3	18	8.8	94.8	6.8	120	5
FG4-80/160A	3	4	18	10	99.6	7.7	120	6.2
FG4-80/200B	4	5.5	18	14	92.4	10.9	108	9
FG4-80/200A	5.5	7.5	18	15.5	97.5	12.6	114	10.5
FG4-80/250B	5.5	7.5	18	19.5	90	16.1	108	13.5
FG4-80/250A	7.5	10	18	22	84	19.9	117	15
FG4-100/160C	2.2	3	24	7.5	110	5	144	3
FG4-100/160B	2.2	3	24	8.3	117	5.7	156	3.5
FG4-100/160A	3	4	24	10	124	6.9	168	4.7
FG4-100/200C	4	5.5	24	12.7	111	9.6	138	7
FG4-100/200B	5.5	7.5	24	14.2	117	10.9	144	8.5
FG4-100/200A	5.5	7.5	24	15.8	123	12.6	156	9.5
FG4-100/250B	7.5	10	24	18.5	117	15.9	156	11.5
FG4-100/250A	9.2	12.5	24	22	126	19.3	174	13.5

Q = Szállított mennyiség

H = Teljes manometrikus magasság

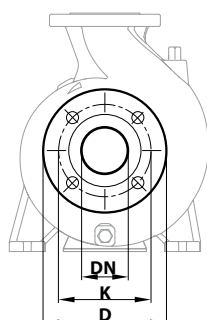
Jelleggörbe tolerancia az EN ISO 9906 Grado 3B szerint

## MÉRETEK ÉS SÚLYOK



TÍPUS	CSATL.		MÉRETEK mm																	kg				
	DN1	DN2	a	f	h1	h2	b	m1	m2	n1	n2	s1	s2	w	x	l	d (k6)	c	e					
FG 32/160	50	32	80	360	132	160	55	96	71	240	190	14	14	260	100	50	24	8	27	33.0				
FG 32/200					160	180	55	95												38.1				
FG 32/200H					160	180	55	36.9																
FG 32/250			100		180	225	65	125	95	320	250									53.0				
FG 40/125	65	40	80		112	140	50	100	70	210	160									30.4				
FG 40/160					132	160				240	190									34.1				
FG 40/200					160	180				55	265									212	40.2			
FG 40/250			180		225	65	125	95	320	250	14									260	100	50	24	8
FG 50/125	65	50	100		132	160	50	100	70	240	190									33.0				
FG 50/160					160	180	55			265	212									38.3				
FG 50/200					160	200	50			320	250									50.3				
FG 50/250					180	225	65	320	250	57.0														
FG 65/125	80	65		470	160	180	65	125	95	280	212	45.2												
FG 65/160					160	200	65			320	250	48.0												
FG 65/200					180	225	65			320	250	55.1												
FG 65/250					200	250	80	160	120	360	280	18	340	80	32	10	35	82.4						
FG 80/160	100	80			360	180	225	65	125	95	320	250	14	260	50	24	8	27	53.0					
FG 80/200					180	250	65	345			280	72.0												
FG 80/250					200	280	80	400			315	91.1												
FG 100/160					125	360	200	280	80	160	120	360	280	18	260	50	24	8	27	76.3				
FG 100/200	470	200	280			80	400	315	82.1															
FG 100/250		140	225			280	80	400	315			96.0												

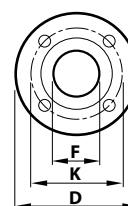
## SZÍVÓ- ÉS NYOMÓOLDALI KARIMÁS CSATLAKOZÁS



DN CSÓKAR.	D	K	FURATOK	
mm	mm	mm	N°	Ø (mm)
32	140	100	4	18
40	150	110		
50	165	125		
65	185	145		
80	200	160	8	
100	220	180		
125	250	210		

## CSÓKARIMA ELLENDARAB

(KÜLÖN IS RENDELHETŐ)



DN CSÓKAR.	F	D	K	FURATOK	
mm	CSÓKARIMA	mm	mm	N°	Ø (mm)
32	1¼"	140	100	4	18
40	1½"	150	110		
50	2"	165	125		
65	2½"	185	145		
80	3"	200	160	8	
100	4"	220	180		
125	5"	250	210		