

uniSTOR • actoSTOR

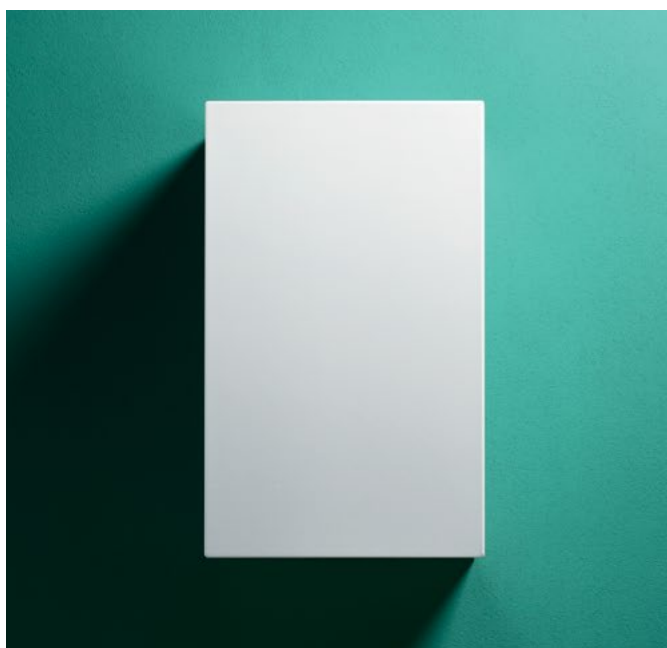
Tároló rendszerű vízmelegítők





Falra szerelhető melegvíz-tároló

uniSTOR VIH Q 75/2 B



Főbb jellemzők

- Falra szerelhető, acélból készült indirekt fűtésű használatimelegvíz-tároló
- Ívóvzoldalon (tároló és hőcserélő) magas minőségű zománczással és magnézium védőanóddal ellátva
- Kiváló minőségű poliuretánhab hőszigetelés, pórszórással bevont külső (fehér) burkolat
- Műszakilag és befoglaló méreteit tekintve az új ecoTEC VU .. CS/1-7 & 1-5 fűtő készülékekkel áll összhangban (javasoltan távtartókeret használatával)
- Opcionálisan használható összekötő csőkészlet, valamint takarélem szett választható (külön tartozékként)

A termék felszereltsége

- Hőszigetelt és belsőleg zománcozott melegvíz-tároló
- A használatimelegvíz felfűtése belső hőcserélővel történik, amely jelentős teljesítmény (30 kW - folyamatos üzem) felvételre képes
- Magnézium védőanód (opcióként aktív elektromos védőanód (rendelési szám: 302042) is vásárolható)
- Integrált kézi légtelenítőszelep a fűtővíz oldalon, ürítőszelep, valamint tisztítónyílás

Szállítási terjedelem

- uniSTOR VIH Q 75/2 B
- Készüléktartó falikonzol
- Rögzítőanyagok
- Kezelési- és szerelési útmutató

Tudnivaló!

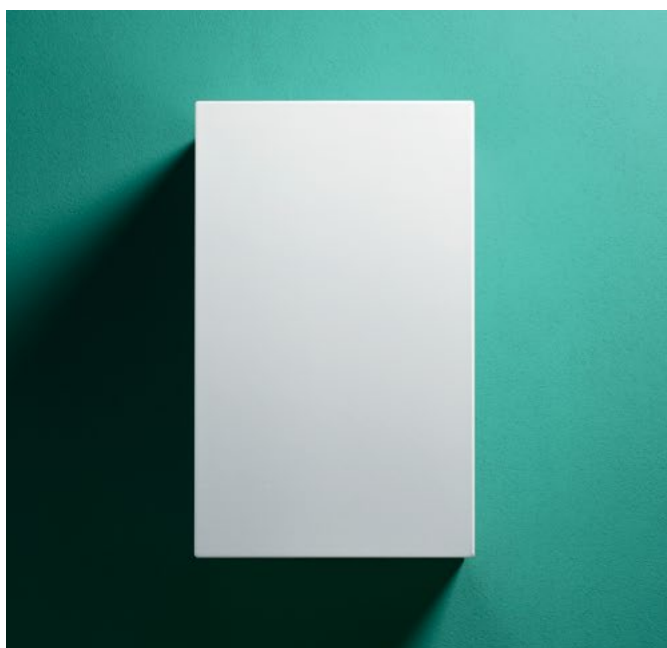
Opcionális tartozékként a 0010025341-es cikkszám alatt 92 mm-es távtartókeret kapható.

Megnevezés	VIH Q 75/2 B
Rendelési szám	0010025313
Nettó listaár	lásd: www.vaillant.hu



Falra szerelhető rétegtöltésű melegvíz-tároló

actoSTOR VIH QL 75/2 B



Főbb jellemzők

- Falra szerelhető, acélból készült rétegtöltésű használatimelegvíz-tároló
- Ívóvízoldalon (tároló) magas minőségű zománcozással és magnézium védőanóddal ellátva
- Kiváló minőségű poliuretánhab hőszigetelés, pórszórással bevont külső (fehér) burkolat
- Műszakilag és befoglaló méreteit tekintve az átfolyó rendszerű ecoTEC plus VUW .. CS/1-5 kombi készülékekkel áll összhangban (javasoltan távtartókeret használatával)
- A működtetéshez feltétlenül szükség van valamelyik rétegtöltő készletre (a jobb vagy bal oldali telepítés szettje), ezen kívül opcionális takarékelem szett választható (külön tartozékként)


A termék felszereltsége

- Hőszigetelt és belsőleg zománcozott melegvíz-tároló
- A használatimelegvíz felfűtése külső rétegtöltő készlettel, az ecoTEC plus VUW .. CS/1-5 fali kombi készülék átfolyó rendszerű üzeme mellett történik
- Magnézium védőanód (opcionálként aktív elektromos védőanód (rendelési szám: 302042) is vásárolható)
- Üritőszelep, valamint tisztítónyílás

Szállítási terjedelem

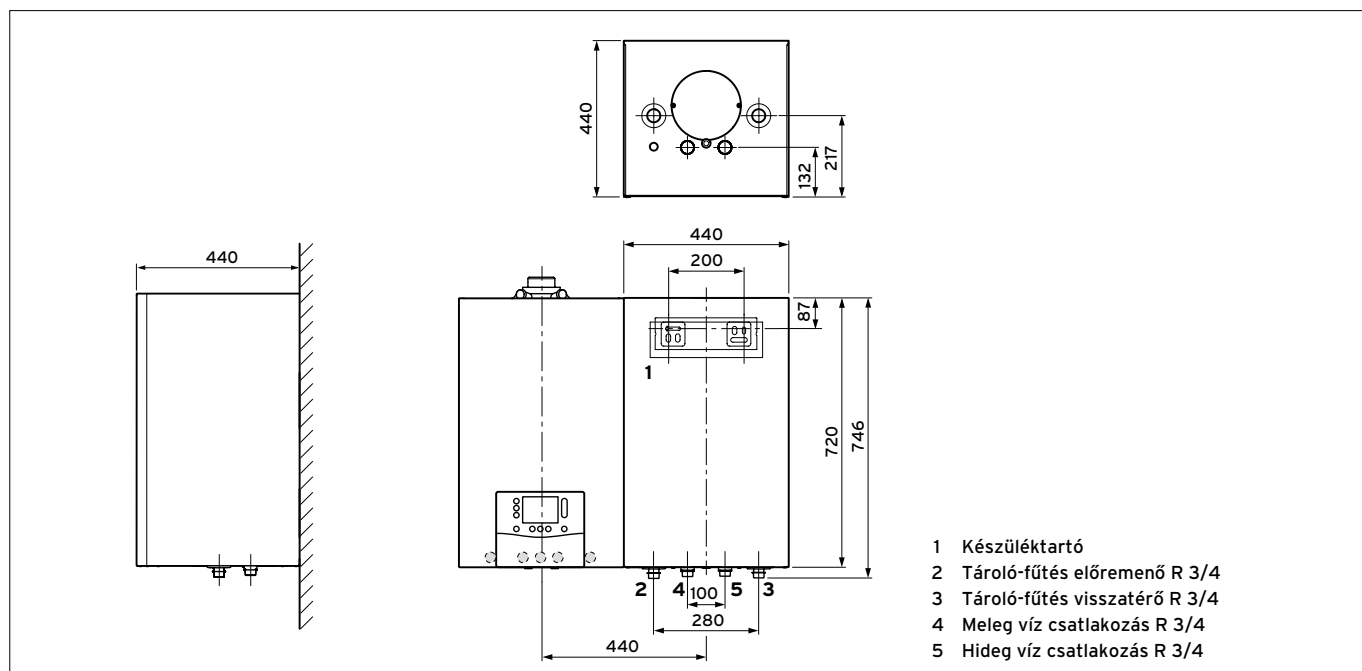
- actoSTOR VIH QL 75/2 B
- Készüléktartó falikonzol
- Rögzítőanyagok
- Kezelési- és szerelési útmutató


Megnevezés	VIH QL 75/2 B
Rendelési szám	0010025314
Nettó listaár	lásd: www.vaillant.hu

Műszaki adatok	Mértékegység	VIH QL 75/2 B
A tároló névleges űrtartalma	l	72
A tároló energiahatékonysági osztálya (A ⁺ - F)		B
Maximálisan megengedett üzemi nyomás (meleg víz)	bar	10
Maximálisan megengedett üzemi nyomás (fűtés)	bar	10
Legnagyobb megengedett melegvíz-hőmérséklet	°C	75
Legnagyobb megengedett fűtővíz-hőmérséklet	°C	110
Készenléti energiafogyasztás	kWh/24h	0,82
Kifolyó melegvíz-teljesítmény (ecoTEC plus VUW 26 CS/1-5 (N-INT2) készülékkel)	l/10 perc	149
Kifolyó melegvíz-teljesítmény (ecoTEC plus VUW 32 CS/1-5 (N-INT2) készülékkel)	l/10 perc	170
Tartós HMV-teljesítmény (ecoTEC plus VUW 26 CS/1-5 (N-INT2) készülékkel)	l/óra	732 (25,2 kW)
Tartós HMV-teljesítmény (ecoTEC plus VUW 32 CS/1-5 (N-INT2) készülékkel)	l/óra	919 (32 kW)
Teljesítményjelző-szám (N _L), 60°C-os tároló-hőmérséklet esetén		1,5
Tárolófűtés előremenő/visszatérő		R 3/4
Hidegvíz-csatlakozó		R 3/4
Melegvíz-csatlakozó		R 3/4
A tároló befoglaló méretei		
Magasság	mm	720
Szélesség	mm	440
Mélység	mm	440
Saját tömeg, kb.	kg	38
Üzemkész tömeg, kb.	kg	110

Befoglaló méretek és a csatlakozások elhelyezkedése

actoSTOR VIH QL 75/2 B



Tartozék	Megnevezés	Cikkszám
	Régeltöltő készlet Integrált melegvíz-készítéssel rendelkező ecoTEC plus VUW ... CS/1-5 gázüzemű, kondenzációs kombi készülék és az actoSTOR VIH QL 75/2 B kombinációja számára alkalmazható régeltöltő készlet. Jobb oldali telepítéshez Bal oldali telepítéshez	0020242708 0020242707







Tudnivaló!

A tároló további, opcionális tartozékai a 136. oldalon találhatók.



Opcionális tartozékok

uniSTOR VIH Q 75/2 B és actoSTOR VIH QL 75/2 B

Tartozék	Megnevezés	Cikkszám
	Távtartókeret (92 mm) Lehetővé teszi a más gyártmányú készülék helyére történő felszerelést, ugyanis a hátsó, fennmaradó szabad rész: 92 mm. Ezenkívül fali melegvíz-tárolók esetén is opcionálisan alkalmazható (ecoTEC exclusive & plus IoniDetect készülékek számára).	0010025341
	Távtartókeret (105 mm) Az ecoTEC pro VU fali fűtő és az uniSTOR VIH Q 75/2 B fali melegvíz-tároló egymás mellé szerelése során alkalmazható esztétikus távtartókeret a mélységi méretek közötti különbség áthidalására.	0020021856
	Takaróelem szett (2 db/készlet) Bármilyen típusú ecoTEC készülék és a mellé felszerelt fali HMV-tároló csatlakozó csővezetékeinek eltakarására alkalmazható burkolóelem-készlet. Méretek: 190 x 880 x 440 (magasság/szélesség/mélység). A szett tartalma: 2 db burkolóelem (jobb és bal oldali telepítés esetén is használható). A készlet az uniSTOR VIH Q 75/2 B és az actoSTOR VIH QL 75/2 B tárolókhoz alkalmas.	0010025343
	Takaróelem (1 db) Bármilyen típusú ecoTEC készülék és az alszerelt VIH Q 75/2 B fali HMV-tároló csatlakozó csővezetékeinek eltakarására alkalmazható burkolóelem. Méretek: 350 x 440 x 440 (magasság/szélesség/mélység)	0010025347
	Bekötő csővezetékekkel ellátott biztonsági szerelvénycsoport falsík alatti telepítéshez Falsík alatti telepítéshez alkalmazható, krómozott kivitelű biztonsági szerelvénycsoport bekötő elemekkel 6 bar alatti hálózati hidegvíznyomásig. Tartozékai: membrános biztonsági szelep (6 bar), manométer csatlakoztatására alkalmas mérőpont, elzárószeleppel rendelkező szelepegység, vizsgálónylással ellátott visszacsapó szelep, tölcserészifon és bekötő csővezeték.	0020174068
	Nyomáscsökkentővel és bekötő csővezetékekkel ellátott biztonsági szerelvénycsoport falsík alatti telepítéshez Falsík alatti telepítéshez alkalmazható, krómozott kivitelű nyomáscsökkentővel ellátott biztonsági szerelvénycsoport bekötő elemekkel 6-12 bar közötti hálózati hidegvíznyomásig. Tartozékai: kicsavarható szennyfogó szűrővel ellátott nyomáscsökkentő szelep, membrános biztonsági szelep (6 bar), manométer csatlakoztatására alkalmas mérőpont, elzárószeleppel rendelkező szelepegység, vizsgálónylással ellátott visszacsapó szelep, tölcserészifon és bekötő csővezeték.	0020174067

Áttekintő táblázat

			uniSTOR exclusive			uniSTOR plus			uniSTOR				actoSTOR	
			VIHR 120/6 M (N _L 1,4)	VIHR 150/6 M (N _L 2,2)	VIHR 200/6 M (N _L 3,8)	VIHR 120/6 BR (N _L 1,4)	VIHR 150/6 BR (N _L 2,2)	VIHR 200/6 BR (N _L 3,8)	VIHQ 75/(2) B (N _L 1,0)	VIHR 300/3 BR (N _L 9,0)	VIHR 400/3 BR (N _L 15,0)	VIHR 500/3 BR (N _L 21,0)	VIHCL 20 S (N _L 1,0)	VIHQL 75/(2) B (N _L 1,5)
Fali gázkészülékek	ecoTEC exclusive 1,9-27 kW	VU 20 CS/1-7 (N-INT2)	●	●	●	●	●	●	●	●	○	○	/	/
		VU 25 CS/1-7 (N-INT2)	●	●	●	●	●	●	●	●	○	○	/	/
		VUW 36 CF/1-7 (N-INT2)	/	/	/	/	/	/	/	/	/	/	-	○
	ecoTEC plus 2,4-120,0 kW	VU 20 CS/1-5 (N-INT2)	●	●	●	●	●	●	●	○	○	○	-	-
		VU 25 CS/1-5 (N-INT2)	●	●	●	●	●	●	●	●	○	○	-	-
		VU 30 CS/1-5 (N-INT2)	●	●	●	●	●	●	○	●	●	○	-	-
		VU 35 CS/1-5 (N-INT2)	○	●	●	○	●	●	-	●	●	●	-	-
		VU 486/5-5 (H-INT II)	-	-	●	-	-	●	/	●	●	●	/	/
		VU 656/5-5 (H-INT II)	-	-	-	-	-	-	/	●	●	●	/	/
		VU INT 806/5-5	/	/	/	/	/	/	/	●	●	●	/	/
		VU INT 1006/5-5	/	/	/	/	/	/	/	●	●	●	/	/
		VU INT 1206/5-5	/	/	/	/	/	/	/	●	●	●	/	/
		VUI 26 CS/1-5 (N-INT2)	-	-	-	-	-	-	-	-	-	-	●	-
		VUI 32 CS/1-5 (N-INT2)	-	-	-	-	-	-	-	-	-	-	●	-
		VUW 26 CS/1-5 (N-INT2)	-	-	-	-	-	-	-	-	-	-	/	●
		VUW 32 CS/1-5 (N-INT2)	-	-	-	-	-	-	-	-	-	-	/	●
		VUW 36 CS/1-5 (N-INT2)	-	-	-	-	-	-	-	-	-	-	/	○
	ecoTEC pro 5,2-26,0 kW	VU 146/5-3 (H-INT II)	●	●	●	●	●	●	●	○	○	○	-	-
		VU 246/5-3 (H-INT II)	●	●	●	●	●	●	●	●	○	○	-	-
		VUW 236/5-3 (H-INT II)	-	-	-	-	-	-	-	-	-	-	/	●
		VUW 286/5-3 (H-INT II)	-	-	-	-	-	-	-	-	-	-	/	●
Állókazánok	ecoCRAFT exclusive 14,1-281,4 kW	VKK 806/3-E	/	/	/	/	/	/	/	●	●	●	/	/
		VKK 1206/3-E	/	/	/	/	/	/	/	●	●	●	/	/
		VKK 1606/3-E	/	/	/	/	/	/	/	○	○	○	/	/
		VKK 2006/3-E	/	/	/	/	/	/	/	○	○	○	/	/
		VKK 2406/3-E	/	/	/	/	/	/	/	○	○	○	/	/
		VKK 2806/3-E	/	/	/	/	/	/	/	○	○	○	/	/

● javasolt - nem alkalmazható ○ lehetséges / nincs ilyen kiválasztási lehetőség



Földön álló melegvíz-tároló

uniSTOR VIH R 120/6 M - VIH R 200/6 M



Főbb jellemzők

- Indirekt fűtésű használatimelegvíz-tároló
- Műszakilag a gázüzemű fali fűtő készülékekkel és a korábbi állókazánokkal összehangolva
- Speciális vákuum-hőszigetelés kombináció a rendelkezésre állás energiaköltségeinek minimalizálása érdekében
- Az összes csatlakozás felül helyezkedik el
- Kimondottan a tárolóhoz illeszkedő (120 és 150 literes verzió), opcionális gyári összekötő csőkészlet kapható (külön rendelhető tartozék)
- Felső takaróelem, amelyhez külön opcióként hőszigetelő elem (rendelési szám: 0020174081) választható a gyári összekötő csőkészlet és a felső takaróelem közötti hézagok kitöltésére

A termék felszereltsége

- Magas minőségű zománcozással ellátott melegvíz-tároló
- Magnézium védőanód (opcióként aktív elektromos védőanód (rendelési szám: 302042) is vásárolható)
- A használatimelegvíz felfűtése belső hőcserélővel történik, amely jelentős teljesítmény (30 kW - folyamatos üzem) felvételére képes
- Pórszórással bevont külső (fehér) burkolat
- Kiváló minőségű vákuum-hőszigetelés kombináció
- Üritőcsap és cirkulációs csőcsatlakozó
- Beállítható lábazat

Szállítási terjedelem

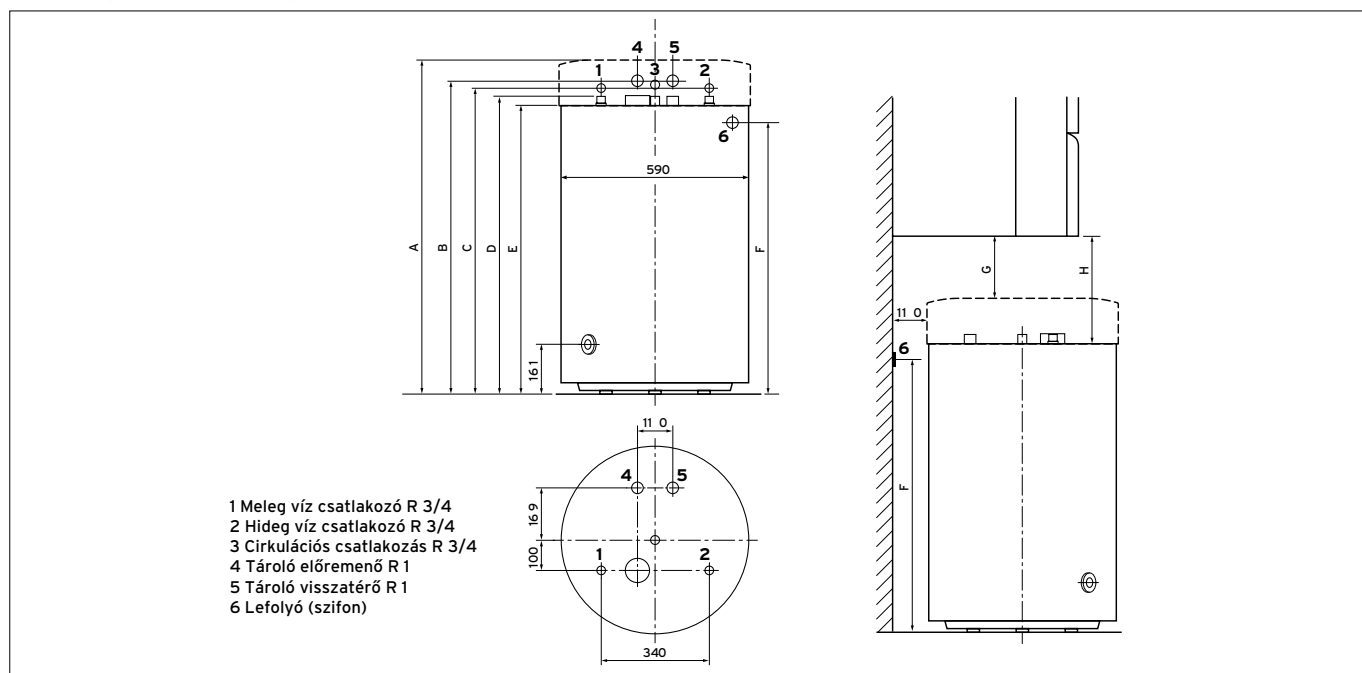
- uniSTOR VIH R
- Visszacsapó szelep a tároló-fűtő kör számára
- Zárócsavar a cirkulációs csomagra
- Felső takaróelem a gyári bekötő csőkészlet eltakarására
- Kezelési- és szerelési útmutató

Megnevezés	VIH R 120/6 M	VIH R 150/6 M	VIH R 200/6 M
Rendelési szám	0010015937	0010015938	0010015939
Nettó listaár	lásd: www.vaillant.hu		

Megnevezés	Mértékegység	VIH R 120/6 M	VIH R 150/6 M	VIH R 200/6 M
A tároló névleges űrtartalma Fűtővíz-űrtartalom a csőkígyóban A fűtési csőkígyó fűtőfelülete	l l m ²	120 4,8 0,7	150 5,7 0,9	200 6,8 1,0
A tároló energiahatékonysági osztálya (A ⁺ - F)		A ⁺	A ⁺	A ⁺
Legnagyobb megengedett üzemi nyomás (meleg víz) Legnagyobb megengedett üzemi nyomás (fűtés)	bar bar	10 10		
Maximális megengedett melegvíz-hőmérséklet Maximális megengedett fűtővíz-hőmérséklet	°C °C	85 110		
Készenléti energiafogyasztás Kifolyó melegvíz-teljesítmény (DIN 4708 szerint) Tartós HMV-teljesítmény (DIN 4708 szerint) Teljesítményjelző-szám (N _L)	kWh/24h l/10 perc l/h (kW)	0,83 163 527 (21,7) 1,4	0,85 199 674 (27,4) 2,2	0,87 261 829 (33,7) 3,8
Tárolófűtés előremenő/visszatérő Hidegvíz-csatlakozó Melegvíz-csatlakozó Cirkulációs csatlakozás		R 1 R 3/4 R 3/4 R 3/4	R 1 R 3/4 R 3/4 R 3/4	R 1 R 3/4 R 3/4 R 3/4
A tároló befoglaló méretei Magasság Magasság, hőszigeteléssel Átmérő Saját tömeg, kb. Üzemkész tömeg, kb.	mm mm mm kg kg	820 955 590 68 185	955 1090 590 79 223	1173 1308 590 97 281

Befoglaló méretek és a csatlakozások elhelyezkedése

VIH R 120/6 M - VIH R 200/6 M



Készülék	A	B	C	D	E	F	G	H
VIH R 120/6 M	955	900	890	853	820	810	Fali gázkészülék: 203	338
VIH R 150/6 M	1090	1035	1025	988	955	945	Fali gázkészülék: 68	203
VIH R 200/6 M	1308	1253	1243	1206	1173	1163	- ¹⁾	

¹⁾ A VIH R 200 tárolóméret nem helyezhető el a gázüzemű fali fűtőkészülék alá

Méretek mm-ben

Tudnivaló!

A tároló további, opcionális tartozékai a 142-143. oldalakon találhatók.



Földön álló melegvíz-tároló

uniSTOR VIH R 120/6 BR - VIH R 200/6 BR



Főbb jellemzők

- Indirekt fűtésű használatimelegvíz-tároló
- Műszakilag a gázüzemű fali fűtő készülékekkel és a korábbi állókazánokkal összehangolva
- Kiváló minőségű poliuretánhab hőszigetelés
- Az összes csatlakozás felül helyezkedik el
- Kimondottan a tárolóhoz illeszkedő (120 és 150 literes verzió), opcionális gyári összekötő csőkészlet kapható (külön rendelhető tartozék)
- Hőszigetelt karimával ellátott tisztítónyílás

A termék felszereltsége

- Magas minőségű zománcozással ellátott melegvíz-tároló
- Magnézium védőanód (opcionálként aktív elektromos védőanód (rendelési szám: 302042) is vásárolható)
- A használatimelegvíz felfűtése belső hőcserélővel történik, amely jelentős teljesítmény (30 kW - folyamatos üzem) felvételére képes
- Pórszórással bevont külső (fehér) burkolat
- Tisztítónyílás, ürítőcsap és cirkulációs csőcsatlakozó
- Beállítható lábazat

Szállítási terjedelem

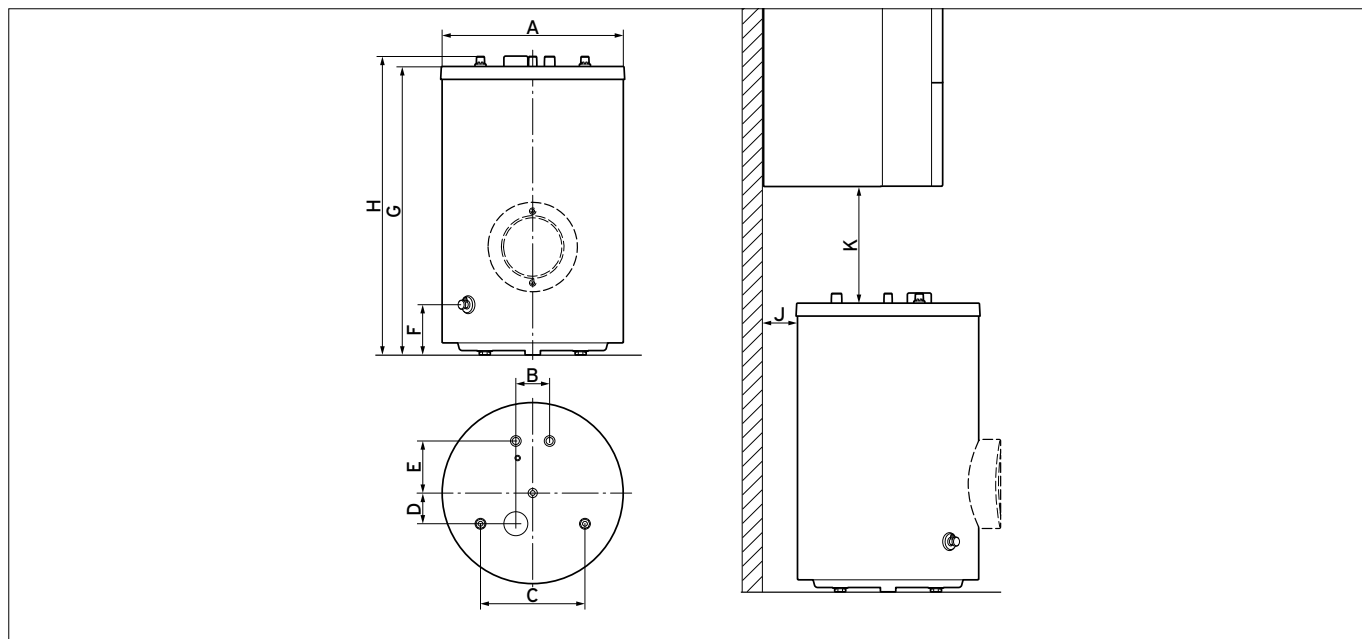
- uniSTOR VIH R
- Visszacsapó szelep a tároló-fűtő kör számára
- Zárócsavar a cirkulációs csomagra
- Kezelési- és szerelési útmutató

Megnevezés	VIH R 120/6 BR	VIH R 150/6 BR	VIH R 200/6 BR
Rendelési szám	0010015952	0010015953	0010015954
Nettó listaár	lásd: www.vaillant.hu		

Megnevezés	Mértékegység	VIH R 120/6 BR	VIH R 150/6 BR	VIH R 200/6 BR
A tároló névleges űrtartalma Fűtővíz-űrtartalom a csőkígyóban A fűtési csőkígyó fűtőfelülete	l l m ²	120 4,8 0,7	150 5,7 0,9	200 6,8 1,0
A tároló energiahatékonysági osztálya (A ⁺ - F)		B	B	B
Legnagyobb megengedett üzemi nyomás (meleg víz) Legnagyobb megengedett üzemi nyomás (fűtés)	bar bar	10 10		
Maximális megengedett melegvíz-hőmérséklet Maximális megengedett fűtővíz-hőmérséklet	°C °C	85 110		
Készenléti energiafogyasztás Kifolyó melegvíz-teljesítmény (DIN 4708 szerint) Tartós HMV-teljesítmény (DIN 4708 szerint) Teljesítményjelző-szám (N _L)	kWh/24h l/10 perc l/h (kW)	1,1 163 527 (21,7) 1,4	1,2 199 674 (27,4) 2,2	1,3 261 829 (33,7) 3,8
Tárolófűtés előremenő/visszatérő Hidegvíz-csatlakozó Melegvíz-csatlakozó Cirkulációs csatlakozás		R 1 R 3/4 R 3/4 R 3/4	R 1 R 3/4 R 3/4 R 3/4	R 1 R 3/4 R 3/4 R 3/4
A tároló befoglaló méretei Magasság Magasság, csatlakozó csomakkal Átmérő Saját tömeg, kb. Üzemkész tömeg, kb.	mm mm mm kg kg	822 853 590 68 185	936 988 590 79 223	1174 1206 590 97 281

Befoglaló méretek és a csatlakozások elhelyezkedése

VIH R 120/6 BR - VIH R 200/6 BR



Készülék	A	B	C	D	E	F	G	H	J	K
VIH R 120/6 BR	590	110	340	100	169	161	822	853	110	338
VIH R 150/6 BR	590	110	340	100	169	161	936	988	110	223
VIH R 200/6 BR	590	110	340	100	169	161	1174	1206	-	-

¹⁾ A VIH R 200 tárolóméret nem helyezhető el a gázüzemű fali fűtőkészülék alá

Méretek mm-ben

Tudnivaló!



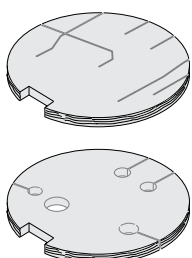

A tároló további, opcionális tartozékai a 142-143. oldalakon találhatók.



Optionális tartozékok

uniSTOR VIH R 120/6 - VIH R 200/6

Tartozék	Megnevezés	Cikkszám
	Csőcsatlakozó készlet VIH R 120/6 tárolóhoz Vaillant fali fűtőkészülék alá telepített uniSTOR VIH R 120/6 használatimelegvíz-tároló összekötése esetén alkalmazható csőcsatlakozó készlet, biztonsági szerelvénycsoporthal (10 bar). A készlet tartalma: 2 db tároló-bekötőcső (Rp 3/4 x 15 mm) roppantó gyűrűvel; 2 db, mindkét végén menetes karmantyú (R 3/4 x 15 mm) roppantó gyűrűvel; 2 db tároló-csatlakozó (Rp 1 x 15 mm) roppantó gyűrűvel; nikkelezett összekötő rézcsövek (Ø15 mm). Összekötőcsővel (Ø15 mm, nikkelezett) ellátott tölcsezsifon, tároló biztonsági szerelvénycsoporthal (0020060434) lefolyócsatlakozóval; tároló hőmérséklet-érzékelő (NTC).	0020151261
	Csőcsatlakozó készlet VIH R 150/6 tárolóhoz Vaillant fali fűtőkészülék alá telepített uniSTOR VIH R 150/6 használatimelegvíz-tároló összekötése esetén alkalmazható csőcsatlakozó készlet, biztonsági szerelvénycsoporthal (10 bar). A készlet tartalma: 2 db tároló-bekötőcső (Rp 3/4 x 15 mm) roppantó gyűrűvel; 2 db, mindkét végén menetes karmantyú (R 3/4 x 15 mm) roppantó gyűrűvel; 2 db tároló-csatlakozó (Rp 1 x 15 mm) roppantó gyűrűvel; nikkelezett összekötő rézcsövek (Ø15 mm). Összekötőcsővel (Ø15 mm, nikkelezett) ellátott tölcsezsifon, tároló biztonsági szerelvénycsoporthal (0020060434) lefolyócsatlakozóval; tároló hőmérséklet-érzékelő (NTC).	0020151262
	Biztonsági szerelvénycsoporthal (200 liter űrtartalomig) Hidegvízoldali biztonsági szerelvénycsoporthal 10 bar hálózati nyomásig, 200 literes használatimelegvíz-tároló űrtartalom alatt. Részei: biztonsági szelep (R 1/2), visszacsapó és elzárószelep. Csatlakozási méretek: R 3/4.	0020060434
	Tároló-érzékelő Közvetlen csatlakoztatás esetén szükséges, amennyiben a tárolóhoz a fűtőkészülék töltésvezérlését használjuk. A tároló-érzékelő mellett a szett tartozéka még a fűtőkészülék tárolótöltő körének menetes szára (2 db).	306264
	Aktív elektromos védőanód Univerzális aktív elektromos védőanód (M8) adapterrel (3/4").	302042
	Cirkulációsszivattyú készlet uniSTOR VIH R 120/150 használatimelegvíz-tárolóhoz alkalmazható nagyhatékonyságú, változó fordulatszám-szabályozású cirkulációs szivattyúszett hőszigeteléssel, bekötőcsővel, visszacsapó szeleppel és zárócsappal. Működési idejének programozásához - adott esetben - többfunkciós kártya szükséges (típusa a Vaillant hőtermelő, illetve az alkalmazott szabályozó függvénye).	0020152970

Tartozék	Megnevezés	Cikkszám
	Analóg hőmérő (VIH R 120 - 200/6) VIH R 120 - 200/6 M típusú tárolók burkolati fedelébe utólag beépíthető analóg hőmérő.	0020151256
	Anódfogyás-jelző LED VIH R 120 - 200/6 M típusú tárolók burkolati fedelébe utólag beépíthető, a magnézium védőanód fogyását jelző LED. A készlet magnézium védőanódot is tartalmaz.	0020151257
	Opcionális hőszigetelő fedél uniSTOR VIH R 120 - 200/6 BR típusú tárolók esetén a tároló bekötő cső-készletének eltakarására használható felső takaróelem.	0020174083
	Opcionális hőszigetelés VIH R 120 - 200/6 M típusú tárolók burkolati fedelébe utólag beépíthető hőszigetelés a tárolóbekötő-készlet csővezetékei közötti rések kitöltésére. Használatával az "A" energiasztályú uniSTOR VIH R 120 - 200/6 M típusjelölésű tárolók "A+" besorolású tárolókká fejleszthetők.	0020174081
	Háromutas váltószelep (Rp 1, 230 V) Használatimelegvíz-készítéshez alkalmazható külső, háromutas váltószelep VIH tároló és VU típusú fűtőkészülék hidraulikus csatlakoztatásához. Ezenkívül ez a váltószelep fűtési körök leválasztására is felhasználható.	009462



Földön álló, nagyobb űrtartalmú HMV-tároló

uniSTOR VIH R 300/3 BR - VIH R 500/3 BR



Főbb jellemzők

- Indirekt fűtésű használatimelegvíz-tároló
- Ivóvízoldalon (tároló és hőcserélő) kiváló minőségű zománczással ellátva
- Analóg tárolóhőfok-kijelző
- Csekély tárolási energiavesztés a kiváló minőségű hőszigetelésnek köszönhetően

A termék felszereltsége

- Levehető külső köpeny (a tartály szigetelőpalástja azonban nem)
- Magnézium védőanód
- Csőkígyós hőcserélő
- Cirkulációs csomagtartó
- Tisztítónyílás/karima az elektromos fűtőpatron számára
- Szállító fűlek (a csomagoláshoz mellékelve)

Szállítási terjedelem

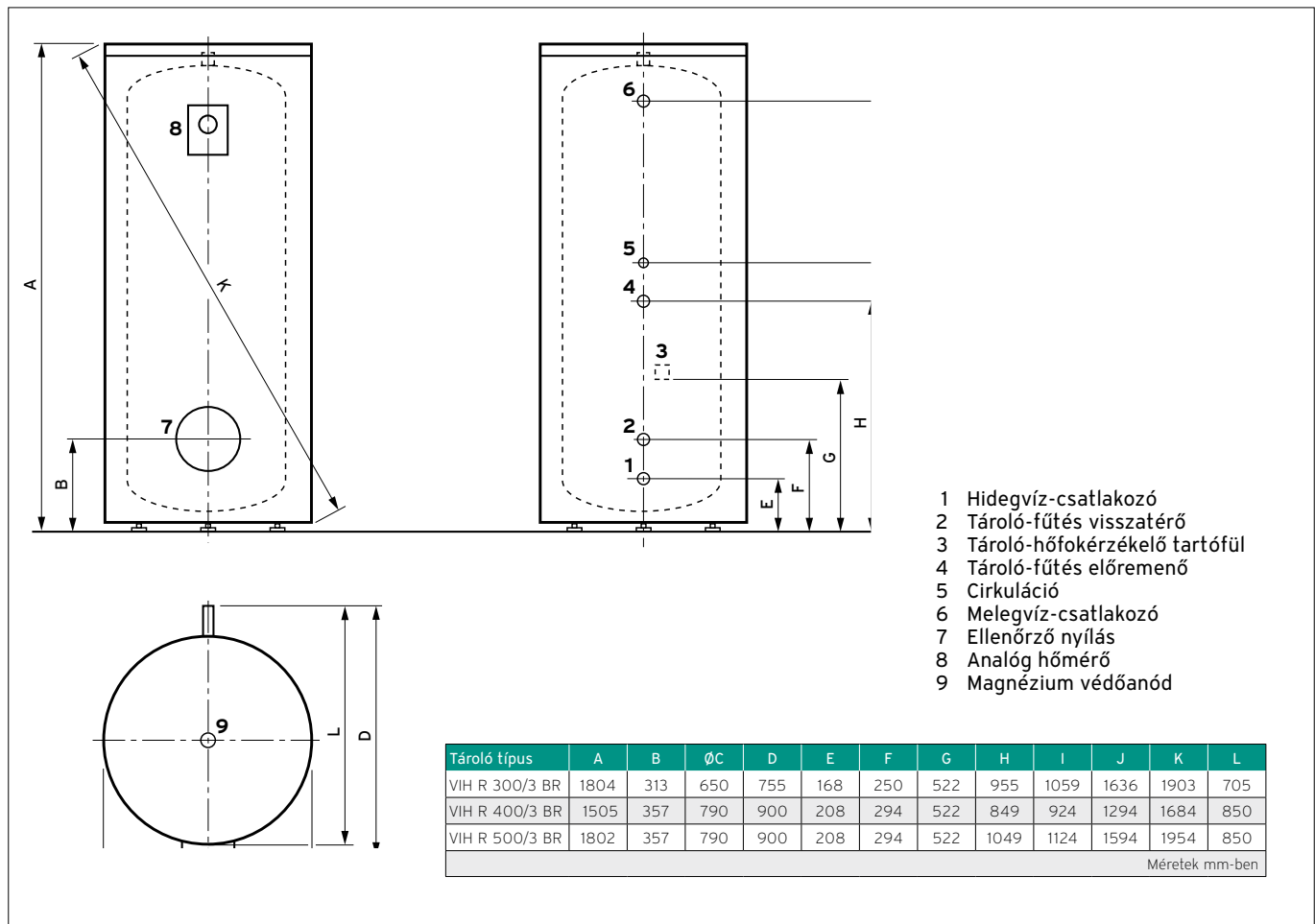
- uniSTOR plus VIH R ... /3 BR
- Kezelési- és szerelési útmutató
- Szállító fűlek

Megnevezés	VIH R 300/3 BR	VIH R 400/3 BR	VIH R 500/3 BR
Rendelési szám	0010020639	0010020640	0010020641
Nettó listaár	lásd: www.vaillant.hu		

Megnevezés	Mértékegység	VIH R 300/3 BR	VIH R 400/3 BR	VIH R 500/3 BR
A tároló tényleges űrtartalma	l	294	398	490
A tároló energiahatékonysági osztálya (A ⁺ - F)		B	B	B
Maximális megengedett üzemi nyomás (meleg víz) Maximális megengedett melegvíz-hőmérséklet	bar °C	10 85		
A hőcserélő fűtővíz-űrtartalma A fűtés maximális üzemi nyomása Legmagasabb előremenő fűtővízhőmérséklet A hőcserélő fűtőfelülete	l bar °C m ²	9,9 10 110 1,5	10,9 10 110 1,7	15,2 10 110 2,3
Tárolófűtés előremenő/visszatérő Hideg és melegvíz-csatlakozó Cirkulációs csatlakozás		R 1 R 1 R 3/4	R 1 R 1 R 3/4	R 1 R 1 R 3/4
Készenléti energiafogyasztás Kifolyó melegvíz-teljesítmény 60°C-os tároló és 45°C-os csapolási hőmérsékleten Tartós HMV-teljesítmény 60°C-os fűtési előremenő és 45°C-os csapolási hőmérsékleten Teljesítményjelző-szám (N _L), 60°C-os tárolóhőfoknál	kWh/24h l/10 perc l/h	1,4 396 611 (25 kW) 9	1,52 517 668 (27 kW) 15	1,78 623 936 (38 kW) 21
A tároló befoglaló méretei: Magasság Szélesség Mélység Bíltentési méret Saját tömeg, kb. Üzemkész tömeg	mm mm mm mm kg kg	1804 650 755 1903 103 397	1502 790 900 1684 136 535	1802 790 900 1954 170 661

Befoglaló méretek és a csatlakozások elhelyezkedése

VIH R 300/3 BR - VIH R 500/3 BR





Optionális tartozékok

uniSTOR VIH R 300/3 BR - VIH R 500/3 BR

Tartozék	Megnevezés	Cikkszám
	Biztonsági szerelvénycsoport (200 l űrtartalom felett) Hidegvízoldali biztonsági szerelvénycsoport 10 bar hálózati nyomásig és 200 literes használatimelegvíz-tároló űrtartalom felett. Részei: biztonsági szelep (R 3/4), visszacsapó és 2 db elzárószelep. Csatlakozó méretek: R 1	305827
	Lefolyótölcsér-szifon Tölcsérszifon a lefolyóvezetékhez történő csatlakozáshoz, takaró rozettával (R 1).	000376
	Tároló-érzékelő Közvetlen csatlakoztatás esetén szükséges, amennyiben a tárolóhoz a fűtőkészülék töltésvezérlését használjuk. A tároló-érzékelő mellett a szett tartozéka még a fűtőkészülék tárolótöltő körének menetes szára (2 db).	306264
	Aktív elektromos védőanód Univerzális aktív elektromos védőanód (M8) adapterrel (3/4"). Nem használható az uniSTOR plus VIH RW 400-500/3 BR, valamint az uniSTOR plus VIH SW 400-500/3 BR típusjelölésű tárolók esetén!	302042
	Háromutas váltószelep (Rp 1, 230 V) Használatimelegvíz-készítéshez alkalmazható külső, háromutas váltószelep VIH tároló és VU típusú fűtőkészülék hidraulikus csatlakoztatásához. Ezenkívül ez a váltószelep fűtési körök leválasztására is felhasználható..	009462
	Elektromos fűtőpatron (2, 4, 6 kW) Fűtési teljesítmény: 2 kW / 1N PE 230V, 16A; 4 vagy 6 kW / 3N 400V, 3 x 16 A. Alkalmazható a 300 és 500 liter űrtartalom közötti uniSTOR plus és auroSTOR plus tárolók esetén, a tisztítónyílás karimájának helyére beépítve.	0020230734